



皆様の募金が 「ありがとう」につながる

運動期間 10月1日～3月31日

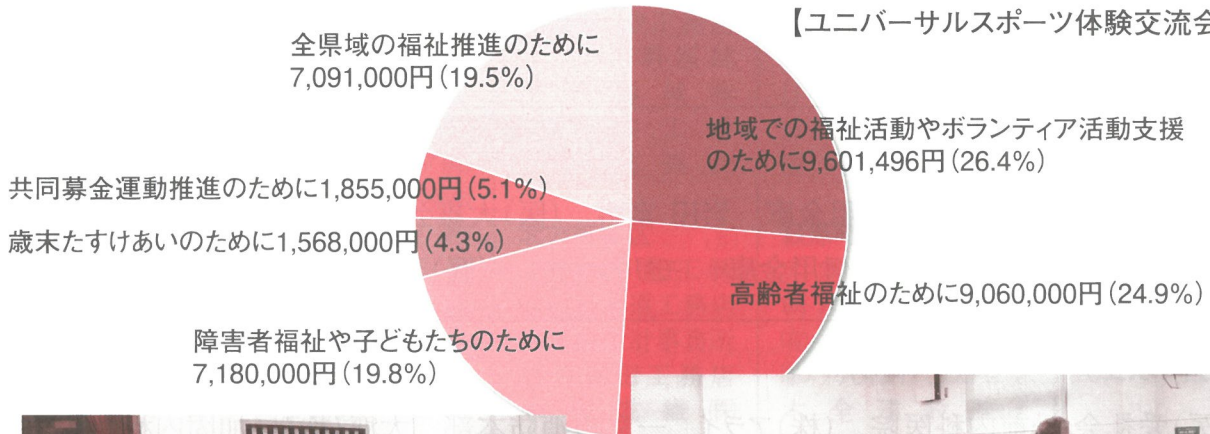
令和6年度実績額

36,355,496円

皆様からお寄せいただいた寄付金は、一宮市を良くする活動に約80% 29,264,496円、愛知県内の広域の社会福祉施設の整備や団体の事業等に約20% 7,091,000円が役立てられます。



【ユニバーサルスポーツ体験交流会】



【福祉実践教室（高齢者疑似体験）】



【ふれあい・いきいきサロン交流会】

令和7年度は、**42,400,000円**の共同募金を目標としています。

じぶんの町を良くするしくみ。

赤い羽根共同募金



一宮市共同募金委員会

〒491-0858 一宮市栄3丁目1番2号 尾張一宮駅前ビル4階（一宮市社会福祉協議会内）
TEL:0586-85-7024 FAX:0586-85-7025

赤い羽根共同募金は、「たすけあいの運動」です

戦後まもない1947年(昭和22年)、「国民たすけあい運動」として始まった赤い羽根共同募金は、地域の皆様が安心して幸せに暮らしていくための活動に役立てられています。

赤い羽根共同募金は、寄付をされる皆様の「おもいやり」が、たくさんの「ありがとう」につながる「たすけあいの運動」です。本年も赤い羽根共同募金へのご協力を、どうぞよろしくお願いいたします。

赤い羽根共同募金は、「じぶんの町をよくするしくみ」です

皆様からいただきました募金は、一宮市内の地域福祉活動(高齢者・障害者・子どもの支援)や、住民のボランティア活動の支援に役立てられています。

インターネットからも募金いただけます

キャッシュレス時代に合わせて、ネット募金も受け付けてます。
お支払いの方法は、クレジットカードやコンビニ支払いなど選択できます。

スマホからも、
募金できます♪



「自動販売機」で募金いただけます

「赤い羽根自販機」で飲料を購入するだけで募金ができます。
売り上げの一部が寄付される仕組みで、飲料の料金は一般の自動販売機と同じです。
設置いただける方も募集しています。(負担は設置場所の提供、月々の電気代のみで設置費用はかかりません。)

「募金箱」を設置いただける 店舗などを募集しています

お店のレジ近くや窓口に募金箱を設置し、共同募金への協力を広く呼びかけてくださるお店を探しています。募金箱は本会で用意いたしますので、下記へのご連絡をお待ちしています。



共同募金は災害時にも役に立っているの？

大規模な災害が起こった際の備えとして、都道府県の共同募金会では募金額の一部を「災害等準備金」として積み立てています。この積立は、大規模災害が起こった際に災害ボランティアセンターの設置や運営など、被災地支援に役立てられます。

多額のご寄付ありがとうございました

令和6年度 大口寄付者一覧 (敬称略・順不同) 法人・団体・個人 1万円以上

(10万円以上)

一宮市職員労働組合 大野 哲男 金生織物工場
(株)星和ミカドグループ (有)マガジン (株)マサノ

(7万円以上)

(一社)一宮市医師会

(6万円以上)

日興毛織(株)

(5万円以上)

(福)愛知慈恵会 いちい信用金庫 岩田 富男 (医)大雄会 豊島(株)
日本エコシステム(株) 尾西信用金庫 モリリン(株) (医)森中央クリニック

(3万円以上)

(医)愛礼会 松前内科医院 (株)アライ 一宮市消防本部 大鹿(株) 加固内科クリニック
(医)杏嶺会(一宮西病院) 鈴木 日出男 シティ開発(株) (医)大雄会職員一同
東海アルミ工業(株) (医)糖友会 野村内科 (株)ムシカ不動産 (医)来光会

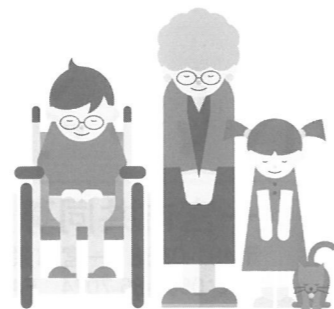
(2万円以上)

(株)アイデン (一社)一宮市薬剤師会 (有)一宮松岡質店 うきうき村 オアシスイちのみや
オリザ油化(株) (株)尾張紙業 榊原建設(株) 全水道一宮水道労働組合
(株)東海パン (株)中村工業 (株)なごやきしめん亭 (株)名古屋食糧 日愛工業(株)
(医)ノダ歯科クリニック (医)平野内科 名北ゴム(株)
(株)森吉物流倉庫 (福)来光会 (株)渡友

共同募金会は、税制上、国・地方公共団体と同じように、寄付に対する「優遇措置の対象団体」になっています。

税制上の優遇措置が講じられているのは、共同募金会の行う事業が社会福祉法によって位置付けられた運動であり、共同募金による配分が社会福祉の増進に貢献していると、社会的評価を得ているためです。

ありがとうございました



(1万円以上)

宮西連区

(税)アイタックス
浅野 鐵工(株)
足立産婦人科医院
(医)磯村歯科クリニック
一宮むすび心療内科
うかいファミリークリニック
(株)江崎製作所
奥村電機(株)
(株)片桐塗料店
ダイショーファッションテキスタイル(株)
有料老人ホームたんぽぽランドハウス

貴船連区

愛宕織物(株)
(有)石井勝塗料店
(医)恵仁会 一宮整形外科
Kライン・ケアレジデンス一宮
塩津内科クリニック
(有)鈴木スポット
内科・小児科・耳鼻咽喉科 田中医院
古内硝子店
(株)モリト

神山連区

(株)A S K
(株)一宮福祉サポート
江崎織物(株)
可世木レディスクリニック
かとう皮フ科
(株)クラシックホテル
サン・ファイン(株)
長 大 (株)
富田 医院
中野建設(株)
(有)なまずや一宮分店
尾州倉庫(株)
(医)山下病院

大志連区

(株)アイ・シー・シー
一宮商工会議所
一宮ライオンズクラブ
一宮サウスライオンズクラブ
一宮中ライオンズクラブ
一宮東ライオンズクラブ
一宮ロータリークラブ
一宮北ロータリークラブ
一宮中央ロータリークラブ
(株)エンジェリーいのこ
勝見耳鼻咽喉科子どもクリニック
田中クリニック
野村 医院
橋本ポンプ(株)

光 織 維 (株)
ヒロ 歯 科 室
星野会計事務所
(株)マルエム商会

向山連区

(医)岩田整形外科医院
(株)ウィーズ中部
加 固 俊 男
前岡歯科医院

富士連区

(株)ピュアフィールド
みどり歯科医院
(行)みらいへ法務事務所

葉栗連区

梅村精機(株)
尾関スクリーン(株)
オザワ織工(株)
小野内科循環器クリニック
可世木耳鼻咽喉科
小島インテリア(株)
小島コンクリート工業(株)
三 浩 樹 脂 (株)
(株)三幸設備
(株)中部道路施設
プリントス(株)

西成連区

愛知西農協 本店
(医)大山 医院
(株)カネショウ工務店
(医)岸 内 科
こいわ歯科医院
(株)三陽 商 会
四 季 の 湯
(有)ダスキンの名岐
中部モールディング
つかはらレディースクリニック

大和町連区

な かな か 室 家
中村住宅設備(有)
中村 土 木 (株)
(株)バルダン
(有)マルヤス運輸
みずの内科クリニック
三 井 堂 (株)
(株)名 岐
森 整 形 外 科
(株)有 起 産 業
YUKI皮フ科・形成外科

丹陽町連区

(株)壺 番 屋

永興物産(株)
ケアハウス千秋
昭栄金属(株)
(株)スリーエス物流
(株)ティエムエフ
(株)鳥越樹脂工業
(福)春岡会
福岡運輸(株)

浅井町連区

(株)アラビカ
(有)石のイトウ
いとろ眼科
カエロコトハグはデイベン事業所
昭和通信工業(株)
菅原建設(株)
東和毛織(株)
はしもと耳鼻咽喉科
(株)ハセコウ工務店
はたさ歯科医院
平岩器械(株)
(有)溝口工業
大和紡績(株)

北方町連区

アイエス電工(株)
(株)岩田水道工務店
(株)梶浦設計事務所
(株)賀真田工務店
木鉄毛織(株)
(有)クワイティブコスメラボ
中日新聞北方専売所 南林新聞店
(株)貞宝建設
中隆毛織(株)
根尾歯科医院
前島織物(株)
丸井歯科医院
(株)三宅組
ふれあいサロンのさんさんガーデン

大和町連区

一宮遊技業協同組合
太田 一 弘
(医)かすがい内科
桜木歯科医院
サン・オート(株)
高橋歯科+kids
ナガイエムエムビー(株)
はないけ 歯 科
平谷小児科医院
ふなはし眼科
豊城会 岩田循環器クリニック
安竹 伯 吉
米 本 医 院

老人福祉施設やまと

今伊勢町連区

伊藤甚毛織(株)
(株)木村鉄工所
(株)サン・エネルギー・サービス
(有)永田設備工業
万 平 (株)
(株)村橋電機

奥町連区

あさの内科クリニック
(株)阿部商会
一宮中部衛生(株)
梶 浦 (株)
鈴木自動車(株)
(有)中部急行
土川 猛 司
時田毛織(株)
特別養護老人ホーム奥町
日比清(株)
藤井整絨(株)
匿名 2 件

萩原町連区

アカヲ種苗(株)
朝宮加藤医院
(有)ヴィヴァグループ
(有)エプシセキュリティシステム
木全建設(株)
酒井内科
ダイセーエプリー24(株)
高田建設(株)
(有)角田ナーセリー
TGロジスティクス(株)

中野プレス工業(株)

(医)萩友会 今川内科
萩原うかい内科
橋本毛織(株)
花正建設(株)
平野建設(株)
尾西油脂(株)
(有)マツイ柔道整骨院
(有)光田モータース
(株)美ノ久
(株)渡邊組

千秋町連区

内外物産(株)
T G A P (株)
ら ん ぶ

起連区

みづほ興業(株)

小信中島連区

九州興業(株)
ダスキンのガラカンセイ
はしもと整形外科
尾栄織維(有)
(株)フロロコート名古屋
吉川製函(株)
吉田鋳金(株)
(株)リル・サイエンティスト

三条連区

尾張テクアス(株)
(株)カナックス
サロンド・ハーブ
清水歯科
艶清興業(株)
中伝毛織(株)
(株)吉田組

大徳連区

TCB SEIWA(株)

朝日連区

(株)イズミ
カワデケイソー
後藤種苗(株)
(株)坂井工業所
(株)サカイ織維
ブンセン(株)東海工場
丸 文 (株)
(株)水 谷
(株)水 谷 組
(株)山田ドビー

開明連区

眼科やがさき医院
三幸ポリエチレン(株)
(有)千代精工
三松自動車工業(株)
(有)メカクリニック

木曾川町連区

旭紡績(株)
(株)宇佐見新聞店
かみやファミリークリニック
木曾川環境クリーン(株)
木曾川歯科医院
にしかわ歯科クリニック
松前商事(株)