

# 支えあい通信



2025年度は、丹陽町・今伊勢町・朝日連区で地域支え合い研修を実施しました。その中で、地域で行われている活動に魅力を感じ、朝日連区で活動している場を見学させていただきました。

## 地域支え合い研修から見えてきた地域のつながり



### 月曜会

地域の男性が集まり、毎週月曜日に健康麻雀の活動を行っています。組合や老人会の減少により「気軽に集まれる場が必要」と感じたことをきっかけに始めました。

認知症予防としての効果も期待される麻雀ですが、「顔を見に来た」「麻雀がしたい」など、参加の理由はさまざまです。

麻雀に集中する時間を共有する中で、男性同士の自然なつながりが生まれています。



日時：毎週月曜日 12:30～16:30  
※ただし、第5週目を除く

対象：朝日連区内の方  
場所：旧萩蓮保育園跡地 →  
(萩蓮ちびっこ広場南)  
参加費：月額500円(会場費)



### 男の料理教室

毎月、朝日公民館で料理教室を開催しています。

この日は、豚肉と野菜の旨辛スタミナ丼など3品を作りました。参加者の中には「未経験でしたが、参加するようになってから自宅でも料理に挑戦する

ようになった」といった声も聞かれます。

先生に教わりながら、和やかな雰囲気の中で交流が生まれており、参加することが楽しみの一つとなっています。



日時：毎月第2木曜：いきいきクッキング  
第4水曜：はつらつクッキング  
どちらも9:30～13:00

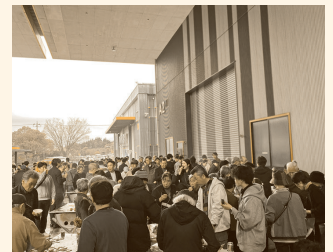
場所：朝日公民館 調理室  
参加費：1,000円



### 朝日連区に拠点を置く 株式会社山田ドビー

株式会社山田ドビーが開催するお花見会に、地域の方がご招待されました。当日は花散らしの雨になりましたが、ビンゴ大会やBBQを通して交流を深めていました。社員の皆さまが積極的に準備や運営に関わってくださり、地域のボランティアの方々もヨーヨーすくいや巣箱づくりなどを通して、社員のお子さんと交流され、企業と地域住民が顔の見える関係を築いていくことの大切さを感じる機会となりました。

株式会社山田ドビーは、高速精密プレスの開発・製造、工法開発及び専用設備の開発・製造をしている企業です。



今後も地域支え合い研修を継続して開催していきます。研修を開催することで、普段の暮らしに溶け込んでいる自然なつながり＝支え合いを再認識し、共有することで、もともとある地域の強みについて理解を深めていく機会となっています。興味のある方は、お気軽にお問い合わせください。

また、地域の中での活動や取り組みについて、紹介したいことがございましたら、ご連絡お待ちしております。【問合せ】 本部 Tel85-7024

