



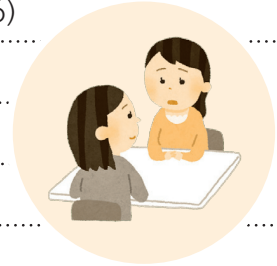
講座受講者募集!



傾聴ボランティア養成講座(全3回)

傾聴の技術について学び、施設や個人宅での傾聴ボランティア活動に参加してみませんか。

日時	2月17日～3月3日 毎週木曜日 午後1時～4時
会場	社会福祉協議会 大和事務所 会議室(大和町宮地花池字中道9-16)
対象	市内在住、在勤で傾聴ボランティアに関心のある方
定員	20名(先着順)
受講料	無料
申込み	2月4日(金)～14日(月)午前9時から午後5時に本部へ(Tel:85-7024)



高齢者疑似体験インストラクター養成講座

市内の小・中学校等で福祉教育を支援するボランティアを養成します!

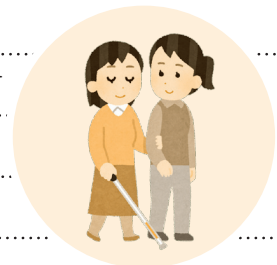
日時	2月25日(金) 午後1時30分～4時
会場	社会福祉協議会 大和事務所 会議室(大和町宮地花池字中道9-16)
対象	市内在住、在勤で福祉教育に興味があり、受講後は高齢者疑似体験インストラクターとして活動できる方
定員	15名(先着順)
受講料	無料
申込み	2月2日(水)～16日(水)午前9時から午後5時に尾西支部へ(Tel:63-4800)



視覚障害者ガイドヘルプ講習会

視覚障害者の日常生活支援の一つ、ガイドヘルプについて学んでみませんか?

日時	3月4日(金) 午前10時～午後3時
会場	社会福祉協議会 本部(栄3丁目1番2号 尾張一宮駅前ビル4階)
対象	市内在住、在勤で視覚障害者の支援に関心がありボランティア活動を希望する方
定員	10名(先着順)
受講料	無料(昼食は各自持参)
申込み	2月7日(月)～25日(金)午前9時から午後5時に本部へ(Tel:85-7024)



各講座に関する注意事項

新型コロナウイルスの感染拡大状況により、開催中止または、内容を変更する場合がございます。その際は、ウェブサイトなどでご案内させていただきます。また、実施する場合は、会場の換気などに配慮いたします。

