

令和5年度版

# ボランティア 登録団体一覧



マスコットキャラクター  
「いちぴよん」

社会福祉法人 一宮市社会福祉協議会

令和5年10月31日現在

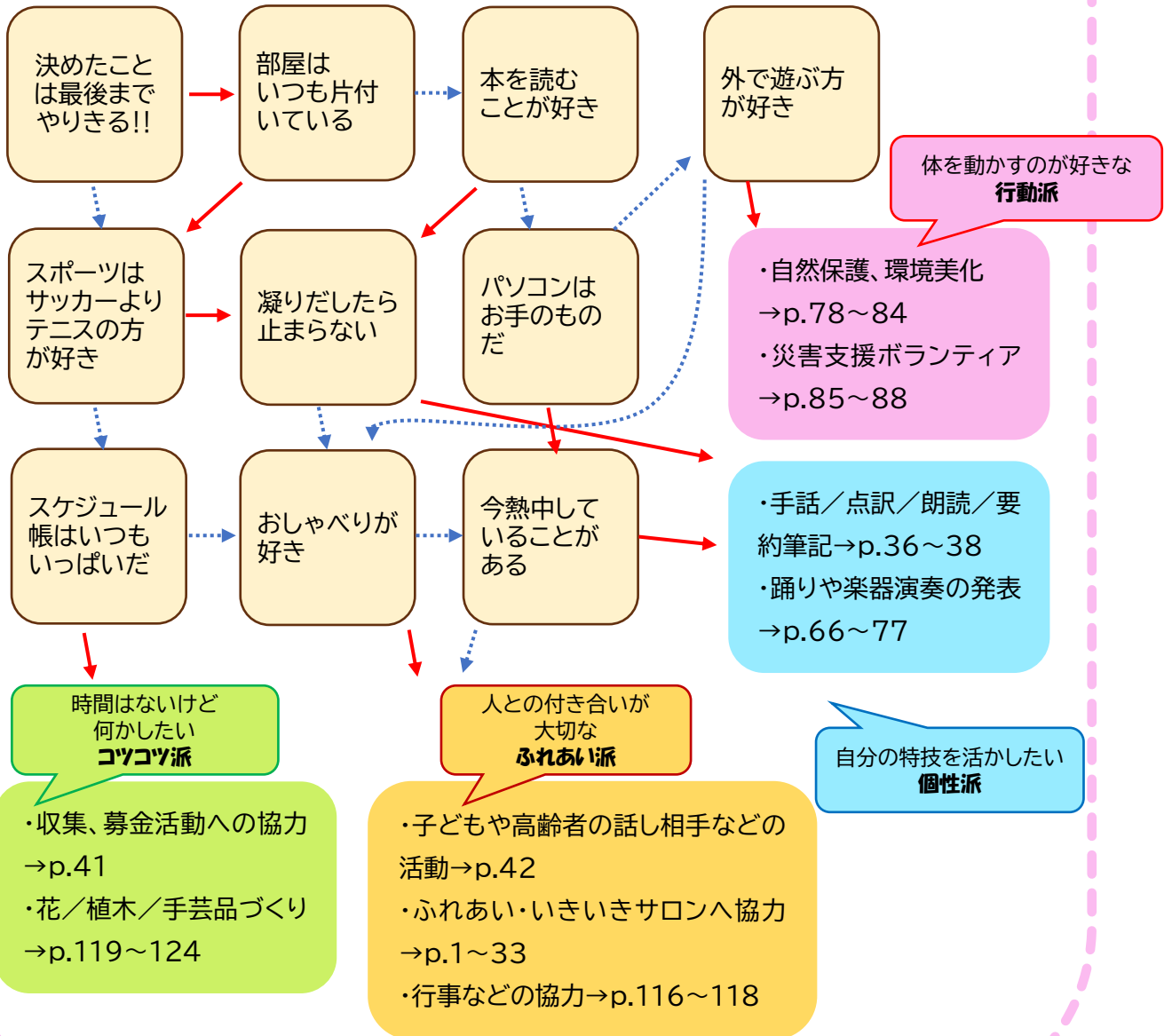


# いちぴょん の ボランティアひとくちメモ

## ボランティア 適性診断テスト

何かボランティア活動を試みようとお考えのみなさん！  
このチャートであなたにピッタリの活動を探してみてください♪

はい →  
いいえ →



## 分類一覧表

ボランティア団体の活動内容によって、分類ごとに一覧にしています。

気になるボランティアの種類から団体を探ることができます。

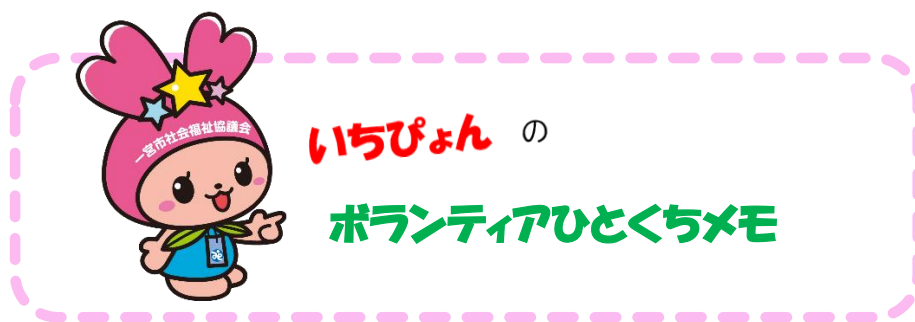
ページの上にも分類を示してあります。

各分類で五十音順に団体が並んでいます。

分類	主な対象団体	ページ
相談・交流	地域住民や世代間交流を図る活動 ふれあい・いきいきサロンなど	1～33
給食・配食	食を通じた活動 食事食生活改善ボランティアなど	34
ガイドヘルプ	視覚障害者の外出を支援するボランティア	—
移送(運転)	福祉移送ボランティア	35
在宅介護	在宅生活を支援するボランティア	—
手話・要約筆記	聴覚障害者を支援するボランティア	36～38
点字・点訳・朗読	視覚障害者を支援するボランティア	39～40
収集・募金	使用済切手やペットボトルキャップ等の 収集ボランティア	41
傾聴	傾聴活動を行うボランティア	42

子育て支援	子育て中の親やお子さんを支援するボランティア	43～49
障害者(児)支援	障害者(児)やその家族を支援するボランティア	50～55
高齢者支援	高齢者を支援するボランティア	56～58
保健・医療の促進	病院でのボランティア	59
社会教育の推進	社会教育・生涯学習に関する活動 観光案内ボランティアなど	60～61
まちづくりの推進	地域等での支援活動 資源回収の協力ボランティアなど	62～65
文化・芸術・スポーツの振興	施設訪問・スポーツ支援ボランティア	66～77
環境の保全	清掃や花植えのボランティアなど	78～84
防災・災害支援活動	防災活動・災害支援ボランティア	85～88
地域安全活動	防犯パトロール・見守り支援ボランティア	89～103
人権擁護・平和推進	人権擁護活動等を行うボランティア	—
国際協力	国際交流ボランティア	104

男女共同参画推進	母子家庭・女性を応援するボランティア	—
児童の健全育成	子ども会活動・読み聞かせボランティア	105～115
市民活動支援	市民活動を支援するボランティア	116～118
その他	その他ボランティアはこちら	119～124



ボランティアについての豆知識をいちびよんが紹介しています！  
気になる項目をチェック！👉

☆ボランティア適性診断テスト……………	表紙の裏
★ボランティア活動保険……………	p.34
☆ボランティア養成講座……………	p.40
★ちょこボラサービス協力会員……………	p.59
☆災害ボランティアセンター……………	p.88

## ボランティア派遣について

ボランティアを必要としている団体や施設などに、ボランティア活動をしている方を派遣する仕組みです。

紹介ページの団体名の欄が網掛けになっている団体は、派遣の対応が可能です。なお、内容や日程によっては、お受けできない場合があります。詳しくは最終ページの連絡先にお問い合わせください。

例)

派遣できます

いちぴよんボランティア

活動  
内容

日時

場所

人数



派遣できません

いちぴよんボランティア

活動  
内容

日時

場所

人数





## Iフレンドリーグループ

- 活動内容 見守り隊(サロン休止中)
- 日時 学校のある日(登下校時)
- 場所 通学路
- 人数 男性3人 女性3人 計6人

あ

か

さ

た

な

は

ま

や

ら

わ

## 青色鉄道模型運転会

- 活動内容 鉄道模型走行  
茶話会
- 日時 毎月第2・4日曜日 9:00~17:00(予約が多い場合は土曜日も開催)
- 場所 一宮市青色申告会ホール(一宮市本町2丁目 3-9)
- 人数 男性2人 女性0人 計2人



## あずらいきいきサロン

- 活動内容 サロン活動
- 日時 毎月第4木曜日 13:00~16:00
- 場所 あずら公民館
- 人数 男性10人 女性3人 計13人



## いきいきサロン馬場



活動  
内容

ポッチャなどの室内ゲーム  
ロコモ体操と体力測定  
茶話会

日時

毎月第2土曜日 13:30~15:30

場所

千秋町馬場公民館

人数

男性 12 人 女性 15 人 計 27 人

## 一宮失語症サロン 138



活動  
内容

失語症者とその家族の交流の場  
一般の方々への失語症周知の場  
失語症啓発イベントの開催

日時

隔月第4日曜日 14:00~15:30、イベント時

場所

一宮社協尾西支部 会議室

人数

男性 2 人 女性 11 人 計 13 人

## 一色公園ふれあいサロン



活動  
内容

料理づくりと食事会  
各種スポーツ活動(グランドゴルフ・ポッチャの体験)  
映画観賞会(木曽川イオンモール東宝シネマズ)

日時

不定期

場所

一色公園中心、その他寿司屋、映画館等

人数

男性 2 人 女性 14 人 計 16 人



あ

か

さ

た

な

は

ま

や

ら

わ

## 一歩先「サロン」西五城



活動  
内容

地区の高齢者、障害者、児童及び地区住民の交流の場所の提供  
サロンに参加することで人と会う機会が増え世代問わず交流ができる  
地域の見守りネットワークの発信場所

日時

毎月第1土曜日 9:00~12:00

場所

西五城公民館

人数

男性 17人 女性 3人 計 20人

## 癒しサロン末廣



活動  
内容

小作品作り 紙コップの天使等  
モルック(木片)投げ  
大サイコロを使った双六ゲーム等

日時

毎月第2月曜日 9:30~11:30

場所

末広3丁目公営荻安賀住宅 集会室

人数

男性 1人 女性 3人 計 4人

## 浮野うきうきサロン



活動  
内容

茶話会  
誕生会  
広場整備

日時

毎月第2日曜日 10:00~12:00

場所

浮野公民館

人数

男性 11人 女性 7人 計 18人

あ  
か  
さ  
た  
な  
は  
ま  
や  
ら  
わ

## 氏永ふれあいサロン



活動  
内容

サロン活動 茶和会  
体操  
演奏会

日時

毎月第2金曜日 9:00~11:00(8月は休み)

場所

氏永公民館

人数

男性2人 女性2人 計4人

## エッサ・ほいさっさ



活動  
内容

一宮市社会福祉協議会で行う事業などのお手伝い  
参加型レクリエーションを中心にし健康リズムレク・歌楽の練習  
施設慰問(高齢者施設・サロン・公民館等)

日時

月1回定例会、午前、曜日は不定期、依頼があった日

場所

木曾川文化会館、依頼のあった施設

人数

男性3人 女性7人 計10人

## 大西ふれあいサロン



活動  
内容

カラオケや合唱のクラブ活動、茶話会でのコミュニケーション活動  
脳トレゲーム等で認知症予防の活動、座談会で近況報告  
各種研修会講演会等の活動、サロンだよりの発行による活動の報告

日時

毎月第1・2・3木曜日 13:00~15:00、第1日曜日 10:00~12:00

場所

大西公民館

人数

男性17人 女性14人 計31人



## おくちょう・いきいきサロン

- 活動内容** ふれあい・いきいきサロン活動
- 日時** 週に1回、第3水曜日または第3木曜日
- 場所** 内込、瀬古、前二、奥公民館
- 人数** 男性9人 女性10人 計19人

あ

か

さ

た

な

は

ま

や

ら

わ

## おじまいいきいきサロン

- 活動内容** 脳トレ・ゲーム  
健康体操  
もの作り
- 日時** 毎月第4日曜日、10:00~12:00
- 場所** 西小島公民館
- 人数** 男性3人 女性18人 計21人



## お茶コミュニー宮

- 活動内容** 茶の歴史を基本としてそれに関わることを軸として活動する  
茶の飲み方入れ方(道具について学ぶ)  
茶道文化検定に挑む
- 日時** 毎月第2・4火曜日 11:00~12:00/13:00~16:00、4月・7月以外の月に行っている真清田神社桃丘亭の茶席に出席する、妙興寺の年2回の維持会に出席(茶室を拝見)
- 場所** 一宮市泉 2-7-19 地域文化広場(茶室を借りて 予定)
- 人数** 男性2人 女性10人 計12人



## 於保ふれあいサロン



**活動内容** サロンで行う小物作りや体操、茶和会などのお手伝い

**日時** 毎月第1月曜日 13:30~15:30(7、8、1月はなし)

**場所** 於保公民館

**人数** 男性0人 女性3人 計3人

## 籠屋さわやか体操クラブ



**活動内容** 健康づくり体操  
町内公民館の清掃

**日時** 毎月第1・2・3金曜日 14:00~15:30

**場所** 籠屋公民館

**人数** 男性0人 女性15人 計15人

## かしの木友好会



**活動内容** 集会所でリズム体操をする  
ゲーム等で楽しむ  
カラオケ、茶話会等、公園の清掃

**日時** 第3木曜日 10:00~12:00

**場所** 県営苅安賀住宅集会所

**人数** 男性2人 女性5人 計7人



## 神山ふれあいサロン

活動  
内容

高齢者の健康と仲間づくり  
一宮市社会福祉協議会で行う事業などの手伝い

日時

月1回、不定期

場所

神山公民館

人数

男性8人 女性12人 計20人

あ

か

さ

た

な

は

ま

や

ら

わ



## 観音寺ふれあいサロン

活動  
内容

もの作り  
体ほぐし  
バスでお出かけ

日時

毎月第1火曜日 9:30~11:30(8、1月は休み)

場所

大和児童館

人数

男性2人 女性25人 計27人



## 桔梗ヶ丘ふれあいサロン

活動  
内容

茶話会

日時

月1回日曜日 不定期(AM、PMはその都度決定)

場所

福森公民館

人数

男性7人 女性4人 計11人

あ  
か  
さ  
た  
な  
は  
ま  
や  
ら  
わ

## 木曽川シルバー健康体操サロン



活動  
内容

健康体操  
茶話会

日時

毎月第2・4金曜日 14:00~16:00

場所

高齢者生きがいセンター

人数

男性4人 女性12人 計16人

## 木曽川ひまわり会



活動  
内容

寝たきりを作らない  
日常生活における自立の手助け  
心のふれあいを図る

日時

毎月第4木曜日 13:00~15:00

場所

木曽川西部いこいの広場

人数

男性0人 女性10人 計10人

## 北小湊ふれあいサロン塾



活動  
内容

茶話会  
講座  
体操

日時

第2土曜日 10:00~12:00

場所

北小湊公民館

人数

男性11人 女性6人 計17人



## 北高井ふれあいサロン

活動  
内容

情報交換(おしゃべり)  
作品づくり  
体操

日時

毎月第2水曜日 13:30~15:30

場所

北高井集会所(旧成道寺跡)

人数

男性0人 女性2人 計2人

あ

か

さ

た

な

は

ま

や

ら

わ

## きつねづか ふれあい・いきいきサロン



活動  
内容

体操・脳トレ手遊び  
茶話会  
レクリエーション(ゲーム・工作・塗り絵 etc.)

日時

毎月第4金曜日 9:30~11:30

場所

狐塚公民館

人数

男性1人 女性3人 計4人

## 貴船サロン



活動  
内容

軽い体操  
歌  
茶話会

日時

毎月第1・3月曜日 13:00~15:00

場所

貴船公民館

人数

男性2人 女性17人 計19人

## 健康カフェー



活動  
内容

ストレッチ体操及び認知症予防頭の体操  
茶話会  
その他…出前講座、食事会、町内行事(ウォーキング・餅つき大会)のお手伝い

日時

毎月第2・4水曜日 9:30~11:30

場所

西割田公民館(木曾川町外割田)

人数

男性9人 女性18人 計27人

## 健康わくわくクラブ



活動  
内容

健康体操、心と体を人生楽しく  
認知症予防  
とじこもりをなくす、わくわく

日時

毎月第1・3火曜日 10:00~11:30

場所

木曾川町北保健センター

人数

男性2人 女性19人 計21人





## 県住ふれあいサロン

活動  
内容

身体機能の増進に軽い体操やゲームなど  
手芸・工作・折り紙など日常生活に潤いをもたらす作品作り  
お楽しみ会(社会見学、バスツアーなどで楽しんでいただく)

日時

毎月第2月曜日 13:30~14:30

場所

県営住宅集合場

人数

男性0人 女性15人 計15人

あ

か

さ

た

な

は

ま

や

ら

わ

## 小路いきいきサロン

活動  
内容

神社境内及びちびっ子広場の掃除活動

日時

毎月18日と30日 8:00 から1時間程度

場所

津島神社(小路町内)

人数

男性6人 女性7人 計13人



## 河田サロン「ああだこうだ」協力会

活動  
内容

参加者全員で40分体操  
畑の会、俳句の会、手芸の会、料理の会に分かれて活動  
隔週で体操教室

日時

毎月第1・3水曜日 10:00~12:00

場所

河田公民館

人数

男性4人 女性26人 計30人



あ  
か  
さ  
た  
な  
は  
ま  
や  
ら  
わ

## 珈琲庵きのしたサロン



活動  
内容

ふれあい・いきいきサロン活動  
音楽(歌・ピアノ)  
料理教室・食育・介護食教室

日時

不定期

場所

珈琲庵きのした

人数

男性0人 女性1人 計1人

## 酒見ふれあいサロン



活動  
内容

サロン活動での準備、手伝い  
外での活動のサポート・手伝い

日時

毎月第1金曜日 13:00~14:40

場所

宮山公民館

人数

男性1人 女性17人 計18人

## さくさくサロン



活動  
内容

手芸  
折り紙  
茶話会

日時

毎月第2水曜日 9:00~11:00

場所

水法公民館

人数

男性0人 女性14人 計14人



## 佐千原サロンを楽しむ会

- 活動内容 軽体操  
茶話会
- 日時 第2水曜日 10:00~12:00
- 場所 佐千原公民館
- 人数 男性5人 女性5人 計10人

あ  
か  
さ  
た  
な  
は  
ま  
や  
ら  
わ



## さつき会

- 活動内容 お話会  
ゲーム  
出前講座を受ける
- 日時 毎月第4月曜日、13:30~15:30
- 場所 天摩団地集会場
- 人数 男性0人 女性9人 計9人



## 里小牧サロン里の駅

- 活動内容 参加者全員がボランティアの気持ちで、会場のセッティング後片付けも全員で  
季節を大切に、それに応じた作品作りや活動、運動会であったり、干支作り  
であったり毎月を楽しく過ごしています
- 日時 毎月第1水曜日 13:00~15:00
- 場所 里小牧神明公民館
- 人数 男性0人 女性25人 計25人

あ  
か  
さ  
た  
な  
は  
ま  
や  
ら  
わ

## サロンすえひろ・2



活動  
内容

折り紙等を使い小作品作り  
花苗の植付け  
茶和会

日時

毎月第3月曜日 13:30~15:30

場所

公営苅安賀住宅集会室 1F会議室 和室

人数

男性1人 女性4人 計5人

## 三条ふれあいサロン



活動  
内容

音楽の鑑賞  
軽い体操  
身近な話題の講演

日時

毎月第2木曜日 14:00~15:00

場所

一宮市尾西生涯学習センター

人数

男性15人 女性20人 計35人

## S・S・C シニア・スロー・クラブ



活動  
内容

カラオケの実施  
書道の実施

日時

毎月第1土曜日 10:00~12:00、毎月第3金曜日 10:30~12:00

場所

一宮市内

人数

男性4人 女性11人 計15人



## 下出ふれあいサロン

活動  
内容

地域の方の交流

日時

毎月第1火曜日 13:30~15:30

場所

下出公民館

人数

男性 3人 女性 19人 計 22人

あ

か

さ

た

な

は

ま

や

ら

わ

## 昭和2丁目ふれあい・いきいき サロン



活動  
内容

ふれあい・いきいきサロンの運営

日時

奇数月の最終土曜日 14:30~16:00

場所

喫茶オニオン(昭和2丁目5-26)

人数

男性 7人 女性 6人 計 13人

## 昭和3ふれあいサロン



活動  
内容

軽い体操  
脳トレ  
ゲーム

日時

毎月第4木曜日 10:00~12:00

場所

大和公民館

人数

男性0人 女性4人 計4人

## 新開サロン



活動  
内容

フレイル予防のための体操  
フレイル予防のためのワイワイおしゃべりタイム  
認知症を学び、みんなで支えあうためのミニ講座

日時

毎月第3水曜日 13:30~15:00

場所

新開公民館

人数

男性10人 女性20人 計30人

## 新神戸長寿クラブふれあいカフェ



活動  
内容

ふれあいカフェの運営  
三世代交流会  
夏休みのラジオ体操

日時

毎月第3日曜日 10:00~12:00

場所

新神戸公民館

人数

男性21人 女性18人 計39人

## 末広3丁目カラオケ同好会 & サロン



活動  
内容

サロン活動  
カラオケ、工作、体操

日時

毎月第3土曜日 13:00~15:00

場所

末広3丁目 集会所

人数

男性6人 女性16人 計22人

## 杉山いきいきサロン



活動  
内容

地域交流のための茶話会、ゲーム  
健康維持のための軽体操や脳トレ

日時

毎月第2土曜日 9:00~12:00

場所

杉山公民館

人数

男性7人 女性13人 計20人

あ

か

さ

た

な

は

ま

や

ら

わ

あ  
か  
さ  
た  
な  
は  
ま  
や  
ら  
わ

## ソングと体操クラブ



活動  
内容

高齢者の健康維持のための体操とストレッチ  
えんげを中心として大声で好きな歌を歌う  
独居が多くなりおしゃべりの和となっています

日時

毎月第2・4木曜日 9:30~11:30

場所

井端公民館

人数

男性0人 女性9人 計9人

## 特定非営利活動法人一宮まごころ



活動  
内容

地域住民の方を対象に「ふじた亭」を開放し、お話し会等で利用いただく  
健康マージャン大会、絵手書をかき会(月1回実施)  
音楽を楽しむ会(半年に一度程度)

日時

毎週月~土曜日 10:00~16:00

場所

ふれあいサロンふじた亭

人数

男性12人 女性42人 計54人

## 戸塚ニュータウンふれあいサロン



活動  
内容

市の出前講座や企業による講座  
屋外サロン(福祉バスを利用して見学や散策)  
折り紙等を使つての製作や、ゲーム・脳トレ・体操  
ボランティアの人によるクリスマス会や朗読会

日時

毎月第3木曜日 13:30~15:30

場所

戸塚ニュータウン第一集会所

人数

男性1人 女性3人 計4人





## 戸塚ふれあいサロン

- 活動内容 勉強会・茶話会 自活のみ
- 日時 毎月第2火曜日 10:00~12:00
- 場所 大和町戸塚薬師浦 310 圓受寺
- 人数 男性 11人 女性 6人 計 17人

あ  
か  
さ  
た  
な  
は  
ま  
や  
ら  
わ



## とまと

- 活動内容 体操、脳トレ、卓球  
小物作り、歌、その他  
茶話会
- 日時 毎週木曜日 13:30~15:30
- 場所 浅井町尾関個人宅(野田)
- 人数 男性 0人 女性 16人 計 16人



## ともえふれあい会

- 活動内容 健康体操  
脳トレ  
茶和会
- 日時 毎月第3水曜日 10:00~12:00
- 場所 鞆江公民館
- 人数 男性 5人 女性 5人 計 10人

あ  
か  
さ  
た  
な  
は  
ま  
や  
ら  
わ

## 中小島ふれあいサロン



活動  
内容

茶話会、レクリエーション(映画会、カラオケ、麻雀など)  
講習会(「出前一聴」ほか)  
勉強会(パソコン、スマホほか)

日時

毎月第3日曜日・水曜日 10:00~12:00

場所

中小島公民館

人数

男性 15人 女性 10人 計 25人

## 名栗もみじサロン



活動  
内容

茶話会活動  
教養講座活動(いちのみや出前一聴等)  
太極拳活動

日時

毎月10日 13:30~15:30

場所

東名栗公民館

人数

男性 12人 女性 24人 計 36人

## にこにこサロン時之島



活動  
内容

体操、脳トレ  
工作、体育(運動遊び)  
おしゃべり会 他

日時

毎月第2木曜日 13:30~15:30

場所

時之島公民館

人数

男性 0人 女性 7人 計 7人



## 西山町内会ふれあい広場

活動  
内容

ふれあい・いきいきサロン活動

日時

毎月 25 日 13:00~16:00、毎月第 3 木曜日 10:00~11:30

場所

西山町内集会所

人数

男性 7 人 女性 7 人 計 14 人

あ

か

さ

た

な

は

ま

や

ら

わ



## 西割田パソコンカフェ

活動  
内容

パソコン基本操作の講習、説明  
社会、地域間の情報交換、提供等  
一宮市社協等の活動に参加

日時

毎月第 2・4 金曜日 9:30~11:30

場所

西割田公民館

人数

男性 15 人 女性 1 人 計 16 人



## 西割田ひまわりサロン

活動  
内容

ストレッチ  
ダンス  
茶話会

日時

毎月第 1・3 水曜日 9:30~11:30

場所

西割田公民館

人数

男性 0 人 女性 17 人 計 17 人

あ  
か  
さ  
た  
な  
**は**  
ま  
や  
ら  
わ

## 八幡いきいきサロン



活動  
内容

歌  
体操  
レク、脳トレ、茶話会

日時

毎月第1火曜日 13:30~15:30

場所

八幡公民館

人数

男性4人 女性19人 計23人

## 花池北長いきいきサロン



活動  
内容

隔月サロン  
町内行事

日時

隔月第4水曜日 13:00~15:00

場所

花池公民館

人数

男性0人 女性7人 計7人

## 花池住宅ふれあいサロン



活動  
内容

簡単な体操  
歌の合唱  
談話会

日時

毎月第3金曜日 13:30~15:30

場所

花池住宅集会場

人数

男性6人 女性4人 計10人



## 花池ふれあいサロン

活動  
内容

軽い体操  
脳トレ  
工作

日時

毎月第4月曜日 13:30~15:30

場所

花池公民館

人数

男性0人 女性6人 計6人

あ  
か  
さ  
た  
な  
は  
ま  
や  
ら  
わ



## ハピネス♡サロン

活動  
内容

カルチャー(ゼンタングル、UVレジン等)  
ストレッチ  
茶話会

日時

月に1回、不定期、水曜午後

場所

代表者宅

人数

男性1人 女性11人 計12人



## 東五城ふれあいサロン

活動  
内容

サロン活動

日時

毎月第3土曜日 13:30~15:00

場所

東五城公民館

人数

男性1人 女性3人 計4人

あ  
か  
さ  
た  
な  
**は**  
ま  
や  
ら  
わ

## 東大赤見いきいきクラブ



活動  
内容

公民館に集い麻雀、カラオケ、将棋、茶話会  
ゲーム大会、室内用遊戯、クイズ大会  
ボランティアとして公共の掃除、自転車パンク修理、大工仕事

日時

毎月第3日曜日 13:00~15:00

場所

東大赤見公民館

人数

計63人

## 尾西お楽しみ会ふれあいサロン



活動  
内容

身体機能の増進に軽い体操や脳トレゲームなど  
手芸・工作・折り紙など日常生活に潤いをもたらす工作作品作り  
バスツアー・茶話会

日時

毎月第3火曜日 13:30~15:30

場所

尾西庁舎5階

人数

男性3人 女性15人 計18人

## 福森元気ふれあいサロン



活動  
内容

軽い運動(ストレッチ)  
ペタンク・紙細工  
談笑・児童含む2回/年

日時

隔月、偶数月第2土曜日

場所

福森公民館

人数

男性28人 女性36人 計64人



## 藤の会

活動  
内容

町内文化祭、地域の祭、お寺茶道のお手伝い  
公民館(和室)のお稽古、体験教室

日時

不定期  
土曜 10:00~12:00

場所

木曾川地区(木曾川公民館)

人数

男性2人 女性4人 計6人

あ

か

さ

た

な

は

ま

や

ら

わ



## 富士連区ふれあいカフェサロン

活動  
内容

ふれあいサロン

日時

奇数月第3水曜日 9:30~11:00

場所

富士公民館

人数

男性12人 女性11人 計23人



## ふれあいいきいきサロン浅井

活動  
内容

料理  
手芸  
出前講座などを利用して講座を行う

日時

毎月第2木曜日 9:30~11:30

場所

浅井公民館

人数

計約20人

あ  
か  
さ  
た  
な  
**は**  
ま  
や  
ら  
わ

## ふれあいサロン



活動  
内容

レクリエーション  
茶話会  
体操

日時

毎月第2土曜日 10:00~11:00

場所

内沼集会所

人数

男性0人 女性10人 計10人

## ふれあいサロン南高井



活動  
内容

ラジオ体操・脳トレ・工作・ゲーム等を行う  
健康講座・社会見学を行う  
注連縄づくりにより伝統を継承する

日時

毎月第3木曜日 9:30~11:30(9、12月は第1木曜日)

場所

南高井公民館

人数

男性5人 女性16人 計21人

## ふれあいサロン毛受



活動  
内容

毛受市内にお住まいの高齢者を対象に製作やゲーム活動をしている  
楽器等の音楽活動をしているグループを招き鑑賞をしている  
出前講座を利用し、防災等の講話を実施している

日時

毎月第4日曜日 13:30~15:30

場所

毛受公民館

人数

男性6人 女性1人 計7人





## ふれあいサロン大和東

活動  
内容

一宮市社会福祉協議会で行う事業などのお手伝い

日時

毎月第3水曜日 13:00~15:30

場所

大和東住宅集会所

人数

男性0人 女性20人 計20人

あ

か

さ

た

な

は

ま

や

ら

わ

## ふれあいボッチャサロン



活動  
内容

ボッチャ  
茶話会  
勉強会

日時

毎月第3日曜日 10:00~11:30

場所

木曾川公民館 講堂

人数

男性1人 女性3人 計4人

## ほっとサロン



活動  
内容

工作  
ぬり絵  
書き方

日時

毎月第1木曜日 9:30~11:30

場所

住吉公民館

人数

男性3人 女性4人 計7人

あ  
か  
さ  
た  
な  
は  
ま  
や  
ら  
わ

## ほほえみサロン



活動  
内容

元気で脳トレ、ストレッチ、茶話会  
年2回食事会  
小旅行(できれば)、地震対策 171 など

日時

毎月第4土曜日 10:00~12:00

場所

大和団地集会所

人数

男性0人 女性18人 計18人

## 本郷なかよし会



活動  
内容

茶話会  
歌  
グラウンドゴルフ

日時

火曜日 9:00~11:00、第3水曜日 13:00~16:00

場所

小日比野本郷公民館、小日比野本郷ちびっこ広場

人数

男性14人 女性8人 計22人

## 馬引ふれあいいいきいきサロン



活動  
内容

高齢者、一人暮らしの人々の出会いの場、仲間作り  
認知症等の防止、認知、運動など健康を促し活性化をはかる

日時

毎月第3日曜日 10:00~11:30

場所

馬引公民館

人数

男性9人 女性2人 計11人



## 馬引民生サロン

活動  
内容

軽運動の指導とお手伝い  
脳トレ準備とお手伝い  
色紙や身近なものを使って制作の指導とお手伝い

日時

毎月第4日曜日(15:00~16:30)

場所

馬引公民館

人数

男性0人 女性4人 計4人

あ

か

さ

た

な

は

ま

や

ら

わ

## 水法ふれあいサロン

活動  
内容

ゲーム大会  
企業の健康教室を受講する  
歌と体操

日時

毎月第3日曜日 13:30~16:00

場所

水法公民館

人数

男性11人 女性12人 計23人



## ミニ会ふれあいサロン

活動  
内容

身体機能の増進に軽い体操や脳トレゲームなど  
手芸・工作・折り紙など日常生活に潤いをもたらす工作作品作り  
バスツアー・茶話会

日時

毎月第1火曜日 13:30~15:30

場所

尾西庁舎 5階

人数

男性4人 女性15人 計19人



## 宮地 2 丁目ふれあいサロン



活動  
内容

ふれあいサロン活動(下記 2.3 の組み合わせ)  
体操、簡単なゲームや工作、茶話、カラオケ  
出前講座等の受講、オカリナ演奏等の鑑賞など

日時

毎月第 1 金曜日 10:00~12:00(延期時は第 2 金曜日)

場所

宮地公民館(宮地 1 丁目 11-13)

人数

男性 3 人 女性 3 人 計 6 人

## 宮西・常願たすけ愛サロン



活動  
内容

映画鑑賞  
健康体操・お茶会  
高齢者向けクイズ、レクリエーションなど

日時

奇数月第 4 土曜日 9:00~12:00

場所

宮西公民館

人数

男性 6 人 女性 2 人 計 8 人

## 妙興寺ふれあいサロン



活動  
内容

催事を企画  
茶話会  
健康状態・困り事・虐待の有無などを確認

日時

毎月第 1 火曜日 13:30~15:30

場所

妙興寺公民館

人数

男性 2 人 女性 10 人 計 12 人



## みんなのたいそう

活動内容	体操 手工芸
日時	毎週木曜日 10:00~12:00
場所	丹陽いこい広場
人数	男性 5 人 女性 20 人 計 25 人

あ  
か  
さ  
た  
な  
は  
ま  
や  
ら  
わ



## 向山ふれあいサロン

活動内容	茶話会 麻雀
日時	毎月第 2 水曜日 9:30~11:30
場所	向山公民館 2 階
人数	男性 9 人 女性 11 人 計 20 人



## 森の合唱隊

活動内容	子ども・高齢者向け工作教室 病院・高齢者施設に工作物の差し入れ 交通安全・防災等安全講話
日時	依頼があった日
場所	児童館、公民館、高齢者等施設及び特設会場
人数	男性 8 人 女性 12 人 計 20 人

あ  
か  
さ  
た  
な  
は  
ま  
や  
ら  
わ

## 大和町連区ニコニコサロン



活動  
内容

ボッチャ・カローリング等のゲームと茶話会  
折り紙に関して切絵・小作品作りと茶話会  
健康講話(ヤクルト・キヨーワ薬品さんの協力)身体測定

日時

偶数月第1水曜日 9:30~11:30

場所

大和公民館2F大会議室

人数

男性 10人 女性 40人 計 50人

## ゆめサロン貴船



活動  
内容

茶話会、折り紙、レクリエーション、軽い体操  
講演会  
音楽会

日時

不定期 2か月に1回 10:00~11:30

場所

貴船公民館

人数

男性 3人 女性 9人 計 12人

## 吉下サロン



活動  
内容

いきいきサロン活動の準備及び運営  
茶話会、ゲーム、共同作業等

日時

毎月第3水曜日 9:00~11:00

場所

町内会の公民館

人数

男性 7人 女性 0人 計 7人



## わいわいサロン目久井

活動  
内容

体操・脳トレ

日時

毎月第1・3木曜日 10:00~11:00

場所

目久井公民館

人数

男性0人 女性3人 計3人

あ

か

さ

た

な

は

ま

や

ら

わ



## わくわくサロン

活動  
内容

ウクレレで歌をみんなで歌う  
携帯電話のあれこれを教えてもらう  
軽いフラ体操

日時

毎月第2・4水曜日 13:00~15:00

場所

代表者自宅

人数

男性1人 女性10人 計11人

あ

か

さ

た

な

は

ま

や

ら

わ

# 一宮市健康づくり食生活改善 ボランティア協議会



活動  
内容

中・北・西3保健センターでの勉強会  
市健康支援課からの依頼事業などのお手伝い  
市民参加の料理教室・ふれあい昼食会・エプロンシアターの実施

日時

月に1回  
中:第3火曜日・第2水曜日・第3金曜日  
北:第1・2・3月曜日  
西:第2火曜日 9:00~13:00、第1木曜日

場所

中・北・西保健センター 調理室

人数

男性4人 女性112人 計116人



## いちぴょんの ボランティアひとくちメモ

ボランティア活動  
保険って？

### ボランティア活動保険とは

ボランティア活動中に、

- ①ボランティア本人がケガをした場合
  - ②ボランティアの方々が他人に損害を与えたことにより損害賠償事故が発生した場合
- を補償します。

一宮市内に限らず、国内の活動が補償されるので、ボランティア活動を始める前に加入することをおすすめします。

加入手続きの方法、保険料などについては、お気軽にお問い合わせください。

☆申込み・問合せ 一宮市社会福祉協議会 Tel.(0586)85-7024

[ボランティア保険 - 社会福祉法人 一宮市社会福祉協議会 \(138sk.org\)](http://138sk.org)





## NPO 法人一宮ボランティア グループリーダーの会



活動  
内容

私たちはこのまちで安心して幸せに暮らすために活動しています  
協働事業の育成と推進  
高齢者や障害者のための移動・生活支援

日時

依頼があった日、月～土、朝から夕方まで

場所

一宮市内

人数

男性 16 人 女性 16 人 計 32 人

あ

か

さ

た

な

は

ま

や

ら

わ

## ゆりかご会



活動  
内容

お年寄り、障害者で経済的に余裕のない方たちを、病院、福祉施設などへ、  
無償で送迎します(ボランティアさんの個人所用の自動車で送迎します)

日時

依頼があった日、不定期、月～金曜日 9:00～17:00

場所

原則一宮市内。特別の場合は、近隣市町村

人数

男性 4 人 女性 0 人 計 4 人

あ

か

さ

た

な

は

ま

や

ら

わ

## 一宮手話サークルありす

活動  
内容

手話学習&手話交流会  
地域ボランティア活動  
行事(ボーリング大会、アサカツ企画、新年会、防災学習など)

日時

週に1回木曜日 18:30~21:00  
年3回(不定期)土曜日 9:30~11:30

場所

一宮市社協大和事務所 会議室

人数

男性 15人 女性 34人 計 49人

## 一宮手話サークル(昼の部)

活動  
内容

手話の学習  
聴覚障害者と健聴者との交流

日時

毎週月曜日 10:00~12:00

場所

一宮市社協大和事務所

人数

男性 6人 女性 15人 計 21人

## 一宮手話サークル(夜の部)

活動  
内容

手話の学習  
聴覚障害者との交流

日時

不定期、19:00~21:00

場所

一宮市社協大和事務所

人数

男性 3人 女性 7人 計 10人

## 手話サークル秋桜



活動内容

手話学習会、ゲーム交流会  
いちのみやリバーサイドフェスティバルで行う事業のお手伝い  
一宮市社会福祉協議会で行う事業などのお手伝い

日時

毎月第1・2・3・4月曜日 13:00~15:00

場所

一宮市社協大和事務所

人数

男性2人 女性16人 計18人

あ

か

さ

た

な

は

ま

や

ら

わ

## 手話サークルひらけごま



活動内容

手話の学習  
聞こえない人との交流の中で聞こえないことに対する理解を深める。  
聞こえない子どもと聞こえる子どもの交流会

日時

毎週水曜日 10:00~12:00

場所

高齢者生きがいセンター

人数

男性3人 女性18人 計21人

## 尾西手話サークルにこにこ会



活動内容

手話の学習  
聴覚障害者との交流  
他団体への協力

日時

毎週木曜日(昼の部)、金曜日(夜の部)

場所

昼:一宮市社協尾西支部ボランティア室  
夜:尾西生涯学習センターB 会議室(尾西庁舎 5階)

人数

計51人

あ  
か  
さ  
た  
な  
は  
ま  
や  
ら  
わ

## 要約筆記びさい



**活動内容** 難聴者、中失者の方々への情報保障  
県内、他市のサークルとの交流  
要約筆記依頼の方々への御手伝い 他

**日時** 毎月第1・3火曜日 13:30～15:30

**場所** 尾西庁舎4階 会議室

**人数** 男性3人 女性14人 計17人



## 一宮市点訳サークル「ききょう」



**活動内容** 書籍等の点訳  
一宮市社協で行う事業などのお手伝い

**日時** 毎週火曜日 9:00~16:00

**場所** 一宮市社協大和事務所

**人数** 男性 3人 女性 21人 計 24人

あ

か

さ

た

な

は

ま

や

ら

わ

## 木曽川点訳サークルさんさん会



**活動内容** 点訳勉強会  
子供点訳教室実施  
福祉実践教室

**日時** 毎月第1・3月曜日 13:30~15:30

**場所** 高齢者生きがいセンター

**人数** 男性 1人 女性 8人 計 9人

## 点訳グループ コスモスの会



**活動内容** 点字本作製  
福祉実践教室補助  
福祉コーナーの開会

**日時** 毎月第1・3木曜日 13:00~15:00

**場所** 一宮市社協尾西支部ボランティア室

**人数** 男性 1人 女性 2人 計 3人

あ

か

さ

た

な

は

ま

や

ら

わ

## 一宮市朗読グループききょう



活動  
内容

視覚障がい者等読むことが不自由な方への音訳奉仕  
一宮市広報等の音訳  
録音図書の製作、中央図書館での代読、個人宅への訪問朗読

日時

随時

場所

一宮市社協大和事務所、中央図書館、自宅

人数

男性 3 人 女性 42 人 計 45 人



### いちぴよん の ボランティアひとくちメモ

ボランティア養成  
講座って？

#### ボランティア養成講座とは

ボランティア活動に参加するきっかけのひとつになるよう、手話や点訳、音訳、傾聴などの講座を開催しています。初心者向けや経験者向け、子ども向けなど、内容やレベルはさまざまです。ボランティアに参加してみたいと思ったら、講座を受けてみるのはいかがでしょうか？

ex)手話奉仕員養成講座(入門・基礎)、夏休みこども点字教室、防災ボランティアコーディネーター養成講座(→p.88)など…

募集情報は HP や市・社会福祉協議会の広報誌に掲載しますのでお見逃しなく！

[講座情報 - 社会福祉法人 一宮市社会福祉協議会 \(138sk.org\)](http://138sk.org)



## ガイドひまわり



活動内容	使用済み切手の整理
日時	毎月第2・4水曜日 13:00~16:00
場所	一宮市社協大和事務所
人数	男性1人 女性7人 計8人

## 木曾川ほっぺの会



活動内容	使用済み切手の整理 お手玉づくり 折り鶴
日時	毎週金曜日
場所	高齢者生きがいセンター
人数	男性0人 女性7人 計7人

## 21世紀女性の会



活動内容	グループ会員や友人・知人に依頼し使用済み切手、書き損じの葉書を収集してもらい、年1回まとめて社協へ持参
日時	年に1回、不定期
場所	各自個々、又は箱を設置。一宮市社協大和事務所
人数	男性0人 女性8人 計8人

あ

か

さ

た

な

は

ま

や

ら

わ

## あすなろ



活動  
内容

施設慰問  
ちょこボラ登録

日時

毎月第1・2・3・4 水曜日

場所

北方公民館

人数

男性0人 女性10人 計10人

## 傾聴ボランティア「みみの木」



活動  
内容

高齢者入所施設への訪問傾聴  
独居又は昼間独居となる高齢者への訪問傾聴  
iビル支援活動センターでの上記以外の方を対象とした「みんなの傾聴」活動

日時

施設訪問は主に隔週で毎週の施設もある。居宅訪問は毎週から月1回まで対象者による。「みんなの傾聴」は月1回実施

場所

高齢者施設、高齢者の個人宅、iビル3F 会議室 A

人数

男性5人 女性80人 計85人



あ  
か  
さ  
た  
な  
は  
ま  
や  
ら  
わ

## あそびのまほう



活動  
内容

誰でも無料で参加できる”おもちゃの広場”の開催  
子育て支援団体や保育園などで開催する出張”おもちゃの広場”  
イベント等での手作りおもちゃのワークショップの開催

日時

不定期、イベント開催時(月1回程度)

場所

iビルシビックテラス、依頼のあった施設等

人数

男性3人 女性4人 計7人

## 一宮地方里親会「なでしこ会」



活動  
内容

フォスターリング機関(児相等)の啓発イベントに協力  
里親について周知する取り組みを行う  
里親・里子の交流を図る

日時

不定期

場所

不定

人数

男性3人 女性5人 計8人

## 一般社団法人あいみんテラス



活動  
内容

子育て支援、困窮者への支援  
子ども食堂(月1回)  
フードパントリー

日時

毎月第1か第2日曜日 11:00~13:00

場所

松鶴寺

人数

男性4人 女性10人 計14人

あ  
か  
さ  
た  
な  
は  
ま  
や  
ら  
わ

## NPO 元気ふれあい倶楽部



**活動内容** 子ども食堂キャラバン  
福祉に関連するイベントの開催

**日時** 毎月第3日曜日

**場所** 一宮市浅井町大日比野字北浦 2668-1

**人数** 男性人 女性人 計人

## NPO つなハピ°



**活動内容** 例会(学び合い)、親子でトライ  
出前授業  
講演会(教育について)

**日時** 毎月第2土曜日 9:30~12:00

**場所** 一宮市社協大和事務所

**人数** 男性17人 女性23人 計40人

## おこし母親クラブ



**活動内容** 児童館活動(親子交流、工作)等のお手伝い

**日時** 土曜日午後

**場所** 起児童館

**人数** 男性0人 女性30人 計30人

あ  
か  
さ  
た  
な  
は  
ま  
や  
ら  
わ

## きらり



活動  
内容

子育て相談(発達に凸凹のある子どもをもつ親からの相談に乗る。話を聞く。)  
進路、就労などの情報提供  
学びの場の紹介や見学会

日時

毎月第2水曜日 10:00~12:00(午後は必要に応じて)

場所

一宮市社協大和事務所、尾西支部

人数

男性0人 女性17人 計17人

## 子育てすけっと



活動  
内容

子育て支援センター事業(親子会の会場づくり、片付け、遊びの補助、受付手伝い)

日時

不定期(月5~6回)9:30~12:00(月~土)

場所

一宮市内

人数

男性0人 女性45人 計45人

## 子育てネットびさい北部



活動  
内容

児童館での行事のお手伝い  
交通安全マスコット作り  
手芸、料理、茶道

日時

月に1回、依頼があった日

場所

小信中島児童館、小信中島公民館

人数

男性0人 女性24人 計24人

あ  
か  
さ  
た  
な  
は  
ま  
や  
ら  
わ

## 子育てネットワーク一宮 (家庭教育支援ボランティア)



活動  
内容

市内保護者等への学びの場の提供  
市内保護者等への地域の居場所づくり

日時

ほぼ毎日

場所

市内 16 か所の公民館や庁舎

人数

男性 0 人 女性 77 人 計 77 人

## さんSUN♡すまいる



活動  
内容

赤ちゃんサロン:月 1 回 助産師個別相談&交流会  
産後のお守りサロン:2 か月 1 回 産前産後の備えの必要性  
産後の体と心の変化について

日時

月 1 回、不定期

場所

市内レンタルスペース、iビル市民活動センターなど

人数

男性 0 人 女性 5 人 計 5 人

あ  
か  
さ  
た  
な  
は  
ま  
や  
ら  
わ

## 託児ボランティアポツポ (家庭教育支援ボランティア)



活動  
内容

講座やセミナー中に託児を行う。

日時

依頼があった日

場所

依頼者が指定した一宮市内の託児会場

人数

男性 0 人 女性 47 人 計 47 人

## チアフル・ママ



活動  
内容

女性同士の交流会(子連れ OK、カフェマルシェのようなもの)  
イベントの開催(子ども達体験イベント、女性職業支援イベント、健康に関するイベントなど)  
セミナー開催など

日時

年に 1 回、月に 1 回、不定期、依頼があった日

場所

東陽住建、あすか一宮、尾西市民会館 他

人数

男性 9 人 女性 42 人 計 51 人

あ  
か  
さ  
た  
な  
は  
ま  
や  
ら  
わ

## 特定非営利活動法人おさんぽや



- 活動内容 親子の交流会  
食育支援  
個別相談
- 日時 不定期
- 場所 大野極楽寺公園、一宮市冨塚
- 人数 男性 1 人 女性 10 人 計 11 人

## ひまわりの家奥町



- 活動内容 子ども食堂  
防災訓練  
食材配布
- 日時 月に 1 回、依頼があった日、日曜(午前)
- 場所 喫茶「アサノ」
- 人数 男性 8 人 女性 4 人 計 12 人

## ファミリーアンサンブルおとのは



- 活動内容 演奏練習  
訪問演奏
- 日時 毎週水曜日 9:00~13:00、月 1~2 回土曜日か日曜日 9:00~13:00
- 場所 木曾川体育館
- 人数 男性 21 人 女性 58 人 計 79 人

## みらい子育てネット今伊勢



活動  
内容

手芸は地区の公民館に展示  
読み聞かせはサークルや支援センターに協力

日時

火曜日 9:45~11:30 手芸、金曜日 10:00~12:00 リズム体操  
月 1 回読み聞かせ 11:00~11:30

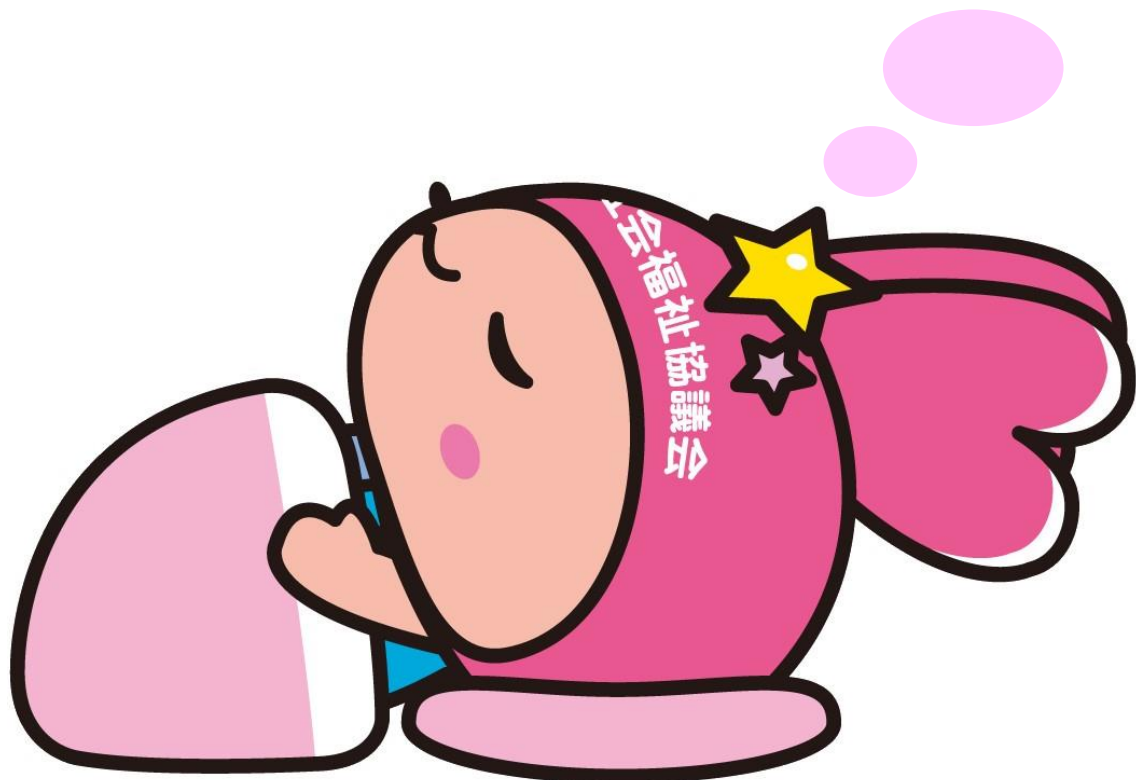
場所

今伊勢児童館

人数

男性 0 人 女性 30 人 計 30 人

あ  
か  
さ  
た  
な  
は  
ま  
や  
ら  
わ



あ

か

さ

た

な

は

ま

や

ら

わ

## ありんこ



活動  
内容

障害者のパソコン学習支援  
パソコン導入支援

日時

週に3回、火・水・木曜日 10:00~15:00

場所

一宮市社協大和事務所

人数

男性 24 人 女性 23 人 計 47 人

## 一宮市地域精神障がい者家族会 「びわの会」



活動  
内容

毎月1回例会、総会  
精神障がい者、家族相談事業  
啓発。要望活動

日時

毎月第1・3土曜日 13:30~16:00、毎週月・水曜日 10:00~15:00

場所

ききょう会館

人数

男性 9 人 女性 39 人 計 48 人



## 一宮市聴覚障害者協会



活動  
内容

聴覚障害者学習会  
聴覚障害者会議  
聴覚障害者交流

日時

毎月第3月曜日 19:00~21:00

場所

一宮市社協大和事務所

人数

男性 23 人 女性 28 人 計 51 人

あ

か

さ

た

な

は

ま

や

ら

わ

## ココラポ



活動  
内容

妊娠中にダウン症と診断されたご家族やダウン症児を出産したご家族を早期でつなぐ  
きょうだい児達が気軽に相談できる居場所作り

日時

月 1 回(平日は午前中、週末は午後開催)

場所

一宮市市民活動支援センター

人数

男性 0 人 女性 5 人 計 5 人

## 障害児者の余暇活動を考える会 ののほな



活動  
内容

デイキャンプ、音楽活動、ボウリング(今年度は登録のみで活動休止中)

日時

土日など、不定期

場所

一宮市内

人数

男性0人 女性18人 計18人

## しょうがいを地域で考える 一宮っ子の会



活動  
内容

「おもいをつたえあう場・まんまる」開催  
おもちゃ図書館ボランティア  
よさこい鳴子踊りで市民の皆さんとの交流会

日時

不定期(まんまる開催日)10:30~12:00  
毎月第2土曜日 おもちゃ図書館 10:00~14:00  
第2日曜日 よさこい 10:00~11:30

場所

まんまる:市内公共施設・NPO 法人そえ樹など  
おもちゃ図書館:おもちゃの城  
よさこい:西成公民館など

人数

男性0人 女性11人 計11人

あ  
か  
さ  
た  
な  
は  
ま  
や  
ら  
わ

## STUMP



活動  
内容

障害者が中心となったダンス活動  
各方面でのイベント出演  
ダンス指導

日時

毎週火曜日 18:00~20:00

場所

北区大曾根 ソーネ大曾根ホール

人数

男性 6 人 女性 4 人 計 10 人

## 精神保健福祉ボランティア歩会



活動  
内容

メンタルヘルス交流会(当事者・家族・支援者)の運営ボランティア(企画・広報・当日手伝い等)  
愛知県精神保健福祉センター等で行われる研修会・交流会への参加と企画・運営

日時

毎月第 1・2 どちらか水曜日 13:00~14:00

場所

一宮市役所、愛知県精神保健福祉センター等

人数

男性 3 人 女性 5 人 計 8 人

## ぞーな・で・ろーた



活動  
内容

支援の必要な子ども達の就労体験  
賛同いただいたお店や施設へサポーターさんと一緒にお仕事体験をする  
子どもが働く喜び、達成感を感じ成長する。お店や施設側が子どもの姿を見て知ってもらう。月に 1 回のミーティング・

日時

ミーティング(活動報告など)第 3 金曜日、活動日・場所は各々違う

場所

各々違う(老人ホーム、美容院など)

人数

男性 5 人 女性 13 人 計 18 人

あ  
か  
さ  
た  
な  
は  
ま  
や  
ら  
わ

## ののほな太鼓



活動  
内容

障害児者及びその家族の余暇活動の充実を図る  
和太鼓演奏、依頼があれば出向いて演奏・体験をしてもらう  
和太鼓を通して地域の人たちとの交流を図る

日時

毎月第4日曜日 14:00~17:00、依頼があった日

場所

木曾川庁舎 2階講堂

人数

男性 17人 女性 30人 計 47人

## ノムラアートクラブ



活動  
内容

絵画、造形、版画、写真の制作  
野外研修(動物園や娯楽施設内でのスケッチ)

日時

毎月第1・2・3・4水曜日 19:30~21:00  
第1・2・3・4金曜日 18:00~21:00  
第1・2・3・4土曜日 9:00~12:00、19:30~21:00  
第1・2・3・4日曜日 9:00~12:00、13:00~16:00

場所

一宮市柳戸町1丁目90番地アトリエ内

人数

男性 12人 女性 11人 計 23人

あ  
か  
さ  
た  
な  
**は**  
ま  
や  
ら  
わ

## はぴふるクラブ



活動  
内容

発達障害の学習会  
発達障害の相談会(個別)  
(当事者参加型の家族会という側面もある)

日時

不定期

場所

市民活動支援センター会議室、一宮市社協大和事務所、会長宅

人数

男性 3 人 女性 8 人 計 11 人

## バリアフリーパソコンサポート 「まほろば」



活動  
内容

障害者の IT 機器や支援機器の導入支援  
支援機器の自作  
Web ページにて、技術情報の公開

日時

毎月第 2・4 土曜日 10:00~12:00、依頼があった日

場所

障害者支援施設あすか、訪問支援

人数

男性 1 人 女性 0 人 計 1 人

あ  
か  
さ  
た  
な  
は  
ま  
や  
ら  
わ

## お話の会 なごみ



活動  
内容

一宮市社会福祉協議会で行う事業などのお手伝い  
昔話、地方のお話、落語などの朗読  
施設慰問、サロンでちょっと朗読

日時

依頼があった日、不定期

場所

一宮市社協大和事務所、依頼のあった施設・場所

人数

男性 2 人 女性 7 人 計 9 人

## 元気とどけ隊おむすび



活動  
内容

ふれあいサロン、おでかけ広場で 1 時間程度のお楽しみ会開催  
児童館でおはなし会  
訪問に向けての練習

日時

毎月第 2・4 木曜日 13:00～17:00

場所

一宮市社協木曾川支部ボランティア室

人数

男性 0 人 女性 5 人 計 5 人

## 高年福祉課(一宮市介護予防サポーター)



**活動内容** 介護予防事業での準備・受付補助・片付け

**日時** 依頼があった日、不定期

**場所** 依頼のあった施設(高齢者福祉施設等)

**人数** 男性 3 人 女性 14 人 計 17 人

## 昭和くらぶ



**活動内容** 木曽川いこいの広場での回想法活動  
浅野いこいの広場での回想法活動

**日時** 週に 1 回、  
木曽川 水曜日 10:30~11:30、浅野 木曜日 10:00~11:00

**場所** 木曽川いこいの家、浅野いこいの家

**人数** 男性 1 人 女性 10 人 計 11 人

あ  
か  
さ  
た  
な  
は  
ま  
や  
ら  
わ

あ  
か  
さ  
た  
な  
は  
ま  
や  
ら  
わ

## 認知症予防ネット一宮



活動  
内容

みんなの認知症予防ゲームの実施  
健康体操(ラジオ体操等)

日時

毎月第1・2・3・4土曜日 10:00~12:00、  
第3金曜日 10:00~12:00 三ツ井気楽会あじさい、  
隔週月2回デイサービス、  
水曜日 14:00~15:15

場所

重吉いこいの広場、葉栗いこいの広場、北三ツ井公民館、  
くれいんデイサービス

人数

男性2人 女性9人 計11人

## ねこまん会



活動  
内容

体力維持(転倒予防体操)  
頭の体操(計算、書き取り)ぬりえ  
歌(童謡、唱歌、流行歌)

日時

毎月第1・3木曜日 13:00~15:00

場所

木曾川町いきいきセンター

人数

男性1人 女性8人 計9人



# 社会医療法人杏嶺会一宮西病院



活動  
内容

案内・車いす介助等

日時

月～土曜日 8:30～12:00

場所

一宮西病院

人数

男性 2 人 女性 11 人 計 13 人

あ  
か  
さ  
た  
な  
は  
ま  
や  
ら  
わ



## いちびよん の ボランティアひとくちメモ

ちょこボラサービス  
協力会員って？

ちょこボラサービス協力会員とは

日常生活でお困りの高齢者を助ける、有償ボランティアです。

たとえば・・・

部屋の掃除・洗濯・近所の店での買い物・庭の草取り・換気扇の掃除 など

ちょっとした家事の困りごとのお手伝いができる協力会員を募集中です！

詳しくはホームページをご覧ください。

①ちょこボラサービスのページ [ちょこボラサービス - 社会福祉法人 一宮市社会福祉協議会 \(138sk.org\)](http://138sk.org)

②チラシ [pdf 20170818\\_chokobora.pdf \(138sk.org\)](http://138sk.org/pdf/20170818_chokobora.pdf)

☆申込み・問合せ 一宮市社会福祉協議会 Tel.(0586)85-7024



あ

か

さ

た

な

は

ま

や

ら

わ

## いちのみや観光まちづくり ゼミの会



活動  
内容

市内及び、周辺地域の観光資源の開発セミナー  
市内及び、周辺地域の案内活動  
上記に伴う観光ガイドの育成

日時

不定期、  
第3土曜日 13:00~16:00

場所

ファッションデザインセンター

人数

男性 10人 女性 4人 計 14人

## 国営木曽川三川公園138タワー パークボランティアガイド



活動  
内容

来館客への展望階よりの案内  
タワーパークとの打ち合わせ  
勉強会と反省会等

日時

毎月第2土曜日 10:00~12:00、13:00~15:00、依頼があった日

場所

国営木曽川三川公園タワーパーク ツインアーチ 138 内

人数

男性 6人 女性 1人 計 7人

## 墨会館建築研究会



活動  
内容

国登録有形文化財墨会館の見学者にガイドを行う。

日時

毎月第1土曜日 13:00~15:00

場所

国登録有形文化財墨会館(小信中島公民館)

人数

男性3人 女性1人 計4人

## プラントの会



活動  
内容

一宮市内の小中学校における高齢者疑似体験教室  
会議(尾西支部に不定期)

日時

不定期

場所

市内の小中学校(一宮市社協尾西支部)

人数

男性0人 女性17人 計17人

あ

か

さ

た

な

は

ま

や

ら

わ

あ  
か  
さ  
た  
な  
は  
ま  
や  
ら  
わ

## 愛知県立木曾川高等学校



活動  
内容

一宮市社会福祉協議会事業のお手伝い  
地域の奉仕活動

日時

不定期

場所

依頼のあった施設

人数

男性 3 人 女性 18 人 計 21 人

## 内割田支援グループ資源回収 お助け隊



活動  
内容

資源回収集積所への持ち込みが困難な高齢者等の支援  
独居世帯への見守り活動  
資源回収集積所での分別作業

日時

毎月第 2 日曜日 9:00~10:00、毎月第 2 月曜日 20:00~21:00

場所

木曾川町内割田地区

人数

男性 26 人 女性 14 人 計 40 人

あ  
か  
さ  
た  
な  
は  
ま  
や  
ら  
わ

## 思い出づくりボランティアグループ



活動  
内容

地域住民の思い出づくり(飲食・ゲーム)  
縁日(地元サークルの展示や即売)  
銘産市(地元食品・野菜販売)、年越しそばの提供

日時

年数回

場所

神明社境内・平松公民館

人数

男性 46 人 女性 3 人 計 49 人

## 神山れんげの会



活動  
内容

中央プラザ内、神山公民館清掃  
神山連区イベント協力  
共同募金

日時

毎月第 4 木曜日 10:00~12:00

場所

神山公民館

人数

男性 0 人 女性 41 人 計 41 人

あ  
か  
さ  
た  
な  
は  
ま  
や  
ら  
わ

## こどもボランティアスクール 「福祉の輪」



**活動内容** 一宮市社協で実施する各種事業のお手伝い

**日時** 不定期

**場所** 一宮市内

**人数** 男性 21 人 女性 38 人 計 59 人

## つつみざくら



**活動内容** 中央図書館で本、雑誌、CD、DVD 等の配架  
山下病院で図書室の管理  
中央図書館で本棚の整理

**日時** 火～金曜日 9:30～12:00

**場所** 中央図書館、山下病院

**人数** 男性 5 人 女性 18 人 計 23 人

# 西尾張明るい社会づくりの会 一宮地区



活動内容	清掃奉仕(大江川クリーン作戦参加他) 家庭教育(講演会など)
日時	不定期
場所	一宮市内
人数	男性 25 人 女性 35 人 計 60 人

あ  
か  
さ  
た  
**な**  
は  
ま  
や  
ら  
わ



あ

か

さ

た

な

は

ま

や

ら

わ

## あすも音楽隊



活動  
内容

ギター、ウクレレ、キーボード等の楽器を使用し歌謡曲や童謡を演奏しそれに合わせ歌を歌う。参加者にも歌詞カードを配布し一緒に歌い楽しんでもらったり音楽を通して参加者同士コミュニケーションの輪を広げたり、参加者も私達も生きがいになるような活動  
活動者が所属している介護施設内での音楽レク活動  
一宮市主催で行われた 2022 秋の緑化フェアに参加し演奏活動をした

日時

不定期、依頼のあった日

場所

一宮市

人数

男性 3 人 女性 3 人 計 6 人

## 一宮市ドッジボール協会



活動  
内容

小中学生のドッジボール指導  
小学生ドッジボール大会の開催  
一般ドッジボール大会の開催

日時

不定期、土日は練習日、時間は未定

場所

市内体育施設、小中学校

人数

男性 6 人 女性 4 人 計 10 人



あ
か
さ
た
な
は
ま
や
ら
わ

## 一宮市邦洋合奏グループ



活動内容	楽器の練習 依頼があった場所で演奏を行う
日時	毎週月曜日 9:00~12:00、依頼があった日
場所	重吉のいこいの家
人数	男性 5人 女性 7人 計 12人

## 一宮太鼓保存会



活動内容	和太鼓演奏 和太鼓体験で交流
日時	毎週水曜日 19:00~20:30、毎月第4日曜日 9:00~13:00
場所	水曜はスポーツ文化センター音楽室、日曜は墨会館、依頼のあった施設やお祭り・イベント
人数	男性 17人 女性 29人 計 46人

## イメイカ・アイランダーズ



活動内容	地域でのイベント参加 各種施設などへの慰問 毎週火曜日全員で練習
日時	毎週火曜日 18:00~21:00、依頼のあった日
場所	練習は開明公民館、依頼があった場所
人数	男性 6人 女性 4人 計 10人

あ  
か  
さ  
た  
な  
は  
ま  
や  
ら  
わ

## NPO 団体盆踊りサークル ぼんかい



活動  
内容

各施設への慰問  
盆踊り設営

日時

依頼があった日、不定期・日曜午後(慰問)、  
毎月第2・4土曜日 19:00~20:45(練習)

場所

大和公民館、依頼場所

人数

男性3人 女性9人 計12人

## おいちみ~やオカリナ



活動  
内容

音楽演奏(オカリナ)

日時

毎月第1・3水曜日 13:30~15:00

場所

尾西地域ひろば(練習場所)、依頼があった場所

人数

男性1人 女性8人 計9人

あ  
か  
さ  
た  
な  
は  
ま  
や  
ら  
わ

## 音の輪会



**活動内容** 演奏、防災 etc  
イベントの参加、企画  
団体や企業とのコラボレーション

**日時** 毎月 11 日、その他イベント時随時

**場所** 一宮市内

**人数** 男性 1 人 女性 1 人 計 2 人

## 音楽療法カキツバタ



**活動内容** 高齢者施設での音楽療法  
児童デイでの音楽療法  
支援級での音楽療法

**日時** 毎週日曜日、11:00~12:00

**場所** 依頼のあった施設、学校、児童デイ

**人数** 男性 0 人 女性 7 人 計 7 人

## 神山 HULA サークル



**活動内容** フラダンスの練習に励み、様々なイベントの出演  
老人福祉施設への慰問

**日時** 毎月第1・3月曜日 13:00~16:00

**場所** 神山公民館

**人数** 男性0人 女性11人 計11人

あ  
か  
さ  
た  
な  
は  
ま  
や  
ら  
わ

## カンパニユラ



活動  
内容

社協で行う事業などのお手伝い  
ハンドベルの練習  
施設慰問

日時

毎月第2月曜日 13:00~16:00

場所

一宮市社協尾西支部、依頼のあった施設

人数

男性0人 女性6人 計6人

## 琴伝流大正琴 琴稀会



活動  
内容

大正琴による施設訪問  
社会福祉協議会が行う行事のお手伝い  
新舞踊も可

日時

週に1回、金・土曜日 13:00~15:00

場所

尾西文化広場

人数

男性1人 女性9人 計10人

## くりゆぱ



活動  
内容

ベリーダンスショー

日時

土・日を中心に活動

場所

依頼のあったイベントや施設

人数

男性0人 女性3人 計3人

あ  
か  
さ  
た  
な  
は  
ま  
や  
ら  
わ

## さくら盆おどり会



活動  
内容

施設慰問

日時

土曜日 10:00~12:00、13:00~15:00、不定期

場所

尾西庁舎

人数

男性 0 人 女性 11 人 計 11 人

## 島唄愛好会 TiDa ALIVE



活動  
内容

楽器や唄の練習  
市内老人会やサロン、おでかけ広場、介護施設への慰問  
三線の体験会などのイベント活動

日時

練習は月 2 回、依頼があった日

場所

主に木曽川文化会館 練習室 3

人数

男性 4 人 女性 5 人 計 9 人

## 樹の風



活動  
内容

楽器やコーラスの練習  
施設慰問

日時

毎月第 1・3 木曜日 13:30~14:30

場所

一宮市内

人数

男性 0 人 女性 6 人 計 6 人

あ  
か  
さ  
た  
な  
は  
ま  
や  
ら  
わ

## 女声合唱団コール・フリーデ



**活動内容** 合唱の練習  
派遣の演奏

**日時** 毎週木曜日 9:30~12:00、午後は派遣

**場所** 第1・3木曜日一宮スポーツ文化センター音楽室  
第2・4木曜日開明公民館大会議室

**人数** 男性1人 女性22人 計23人

## 新開コミュニティーいばき太鼓



**活動内容** 和太鼓演奏

**日時** 週に1回、毎月第1・2・3・4月曜日 19:30~21:00

**場所** 依頼のあった施設、一宮市内、練習は三条錬成館

**人数** 男性9人 女性16人 計25人

## たなばたハートクラブ



**活動内容** ヘルプマーク普及活動  
福祉共育の発案・企画及び運営  
共育プロジェクトを基盤としたイベントの実施・他イベントの参加

**日時** 依頼があった日、不定期

**場所** 市内

**人数** 男性8人 女性5人 計13人

## 千秋民謡クラブ



活動内容 老人ホーム訪問  
一人暮らし、高齢者、敬老会訪問

日時 毎週水曜日 14:00~16:00

場所 千秋公民館

人数 男性 1人 女性 7人 計 8人

あ

か

さ

た

な

は

ま

や

ら

わ

## つち笛会



活動内容 施設慰問  
楽器の練習

日時 依頼があった日、毎月第1・3金曜日 9:30~11:00

場所 今伊勢町新開公民館、依頼のあった施設

人数 男性 4人 女性 4人 計 8人

## 出番だよ～



活動内容 シビックテラス、138タワーにて芸能・特技を披露する  
施設訪問  
オカリナ、ギター、フォークソング、ベリーダンス等イベントのボランティア

日時 不定期、依頼があった日

場所 シビックテラス、138タワー

人数 男性 5人 女性 9人 計 14人

あ  
か  
さ  
た  
な  
は  
ま  
や  
ら  
わ

## 富田方山車神輿保存会



**活動内容** 地域住民の手作りで山車神輿を製作し運用する

**日時** 週に1回(土日 AM)

**場所** 萩原町富田方地内

**人数** 男性12人 女性0人 計12人

## 日本舞踊ききょうクラブ



**活動内容** 日本舞踊  
介護施設の慰問

**日時** 月曜日 13:30~21:00、水曜日 10:00~12:00、  
金曜日 10:00~12:00、水木金土日 13:30~21:00

**場所** 北方公民館、今伊勢公民館、西小島公民館

**人数** 男性2人 女性28人 計30人

## 人形劇団ぽてとん



**活動内容** 人形、小道具などの製作  
台本作り、セリフ覚え、立ち稽古  
依頼先で公演 平日水曜 10時~12時、時々土・日 10時~12時

**日時** 公演日(水曜日)10:00~11:00、練習 13:30~15:00、週に1回、  
不定期、時々土・日に練習

**場所** 保育園、寺、幼稚園、児童館

**人数** 男性0人 女性6人 計6人



## 尾州一宮レクリエーションクラブ



活動内容	レクリエーションの派遣 勉強会
日時	月1回、日曜日 13:30~15:30
場所	定例会は代表者宅
人数	男性0人 女性5人 計5人

あ  
か  
さ  
た  
な  
は  
ま  
や  
ら  
わ

## ひだまり



活動内容	音楽参加型ボランティア(オカリナ、ギター歌他)
日時	毎月第3金曜日 19:00~21:00(練習)、依頼があった日
場所	今伊勢公民館
人数	男性0人 女性4人 計4人

## 舞踊同好会



活動内容	舞踊の練習 施設慰問
日時	週3回活動、月曜日 9:00~12:00、火曜日 13:30~15:30、 土曜日 13:00~17:00
場所	千秋公民館、いこいの家、町屋公民館、依頼のあった施設
人数	男性0人 女性9人 計9人

あ  
か  
さ  
た  
な  
**は**  
ま  
や  
ら  
わ

## フラメンコ・リサ



活動  
内容

一宮市社会福祉協議会で行う事業などのお手伝い  
フラメンコの練習  
施設慰問

日時

毎週火曜日 9:30~12:00

場所

木曾川庁舎研修室 C

人数

男性 0 人 女性 11 人 計 11 人

## 紅寒桜



活動  
内容

演奏 DVD を施設に配布  
訪問演奏

日時

週 1 回(練習)、不定期、土日

場所

自宅

人数

男性 5 人 女性 3 人 計 8 人

## Hoapili フラダンスチーム



活動  
内容

フラダンスの練習  
日本語のナツメロ等の曲に合わせて歌う、踊る、フラの手の動きを伝える  
施設訪問、町内会、子ども会、サロン様への協力

日時

依頼があった日

場所

依頼のあった団体様の指定先

人数

男性 0 人 女性 26 人 計 26 人

あ  
か  
さ  
た  
な  
は  
ま  
や  
ら  
わ

## ボーネ・アミーケ



**活動内容** オカリナ演奏  
サロン・施設慰問(演奏に合わせて歌や体操、クイズなど)

**日時** 毎週木・金曜日 9:30~15:30

**場所** 依頼のあった施設

**人数** 男性 0 人 女性 4 人 計 4 人

## まんまるキッズ



**活動内容** よさこい鳴子踊りでの交流会  
演舞発表での啓発事業

**日時** 毎月第 2 日曜日 10:00~12:00、演舞発表は不定期

**場所** 交流会として西成公民館大会議室

**人数** 男性 3 人 女性 7 人 計 10 人

## モンブランスター



**活動内容** 防犯・交通安全講話  
シャンソン・ピアノ・歌  
紙芝居・人形劇・妖怪話(交通について)

**日時** 依頼があった日

**場所** 依頼のあった施設

**人数** 男性 0 人 女性 2 人 計 2 人

あ

か

さ

た

な

は

ま

や

ら

わ

## 青木川ホタル育て隊



活動  
内容

ホタルを復活させて、環境保全の啓蒙  
ホタルの成長に添った施設・設備等の管理・運営

日時

毎日 9:00~12:00

場所

一宮市千秋町佐野下川田(ホタルの館)

人数

男性 18 人 女性 3 人 計 21 人

## 浅井町グラウンドゴルフクラブ



活動  
内容

大野極楽寺公園のグラウンドゴルフコースの掃除及び整備  
大野極楽寺公園内の落ち葉ひろい、公園内の草刈り手伝い  
大野極楽寺公園内の土入れ作業

日時

毎週日曜日 7:30~8:15、毎月 1 回木曜日 15:00~17:00(整備)、  
毎月 1 回金曜日 8:30~10:30(掃除)

場所

大野極楽寺公園内グラウンドゴルフコース

人数

男性 31 人 女性 22 人 計 53 人

## 138 フラワーボランティア



活動  
内容

草花の栽培・管理等を実施する

日時

不定期

場所

138 タワーパーク内

人数

男性 17 人 女性 11 人 計 28 人

あ

か

さ

た

な

は

ま

や

ら

わ

## 一宮平成ホタルの会



活動  
内容

ホタルの飼育活動、ホタルも生息できる水辺環境の調査研究、創出活動、研究会、講習会、勉強会の実施  
いちのみやリバーサイドフェスティバル、緑化フェア、クリーン作戦等の催事への参加

日時

毎日主に午前中、ホタルが羽化・産卵の時期は夜中にも活動する

場所

大野極楽寺公園内 野鳥園周辺

人数

男性 36 人 女性 16 人 計 52 人

## NTT 一三八会



活動  
内容

浅井山公園の清掃活動  
会員宅へ訪問

日時

不定期

場所

浅井山公園

人数

男性 17 人 女性 3 人 計 20 人

## 奥町野府川を守る会



活動  
内容

奥町地域内野府川の草刈り及び清掃

日時

毎月第 1 土曜日 7:00~9:00、依頼があった日

場所

奥町野府川

人数

男性 17 人 女性 3 人 計 20 人

あ

か

さ

た

な

は

ま

や

ら

わ

## 小原の野府川をキレイにする会



活動  
内容

小原町内の野府川区域内の除草及びごみ拾いなど

日時

月に1回、毎月第2日曜日 8:00~9:00

場所

小原町内の野府川

人数

男性16人 女性11人 計27人

## 勝栗農事実行組合



活動  
内容

用水路・川・河川拡張用地の除草、清掃  
取排水設備の運転、操作  
有害外来種の駆除

日時

不定期

場所

一宮市千秋町勝栗地内とその周辺

人数

男性30人 女性0人 計30人

## 神山を良くする会



活動  
内容

町内の道路・公園・神社などのゴミ取り  
稲荷公園花壇・花の植え込み・手入れ・水やり

日時

毎月5日・15日・25日、水やりは天候によるが毎日

場所

班の各町内・稲荷公園

人数

男性18人 女性11人 計29人

## 木曾川リバーワーカー宮協議会



活動内容	月1回の木曾川堤防清掃 木曾三川(木曾川、長良川、揖斐川)流域の他のNPO団体等との共同で 外来動植物の勉強や駆除活動実施 河川関連遺産の調査、研修会見学会実施
日時	毎月第3日曜日、4~9月は7:00~9:00、10~3月は8:00~9:00
場所	一宮市北方町地内の木曾川堤防区域
人数	男性22人 女性8人 計30人

あ  
か  
さ  
た  
な  
は  
ま  
や  
ら  
わ

## 北三味公園友の会



活動内容	公園内清掃、ごみひろい、除草 公園内花壇、年2回、土作り、花植え、手入れは月1 公園外道路、そうじ(ボランティアにて)
日時	毎月第2土曜日 9:00~10:30
場所	北三味公園
人数	男性3人 女性7人 計10人

## C・B・G クリーンブックグループ



活動内容	書籍・書架のクリーン作業活動
日時	平日 9:30~11:30
場所	中央図書館
人数	男性5人 女性24人 計29人

あ

か

さ

た

な

は

ま

や

ら

わ

## 高野島の野府川をキレイにする会



活動  
内容

高野島町内会を流れる野府川の堤防、道路の清掃、除草

日時

毎月第2日曜日 7:00~8:30(11月は8:00~9:30)  
1、2、3、10、12月はなし

場所

高野島町内会を流れる野府川の道路、堤防

人数

男性 11人 女性 4人 計 15人

## 将監の野府川をキレイにする会



活動  
内容

野府川のビンやカン拾い及び除草作業

日時

年に8回 4・5・6・7・8・9・10・11月の第2日曜日 8:00~9:00

場所

野府川右岸

人数

男性 9人 女性 4人 計 13人

## びおっこの会



活動  
内容

自然観察・生態調査  
自然環境に関する学習  
ビオトープ園の管理

日時

毎月第2・4日曜日 10:00~12:00

場所

エコハウス 138 ビオトープ園

人数

男性 54人 女性 41人 計 95人



## プロギング木曾川町



活動  
内容

ウォーキング・ジョギングしながら、ゴミ拾い

日時

月に1回、土日祝日いずれかの7:00~8:00

場所

木曾川町、周辺道路

人数

男性3人 女性1人 計4人

あ

か

さ

た

な

は

ま

や

ら

わ

## 萬葉公園ほたるの会



活動  
内容

ホタルの飼育活動  
ホタル観賞会の開催  
萩原小学校ホタル飼育活動への支援

日時

毎日8:00~9:00

場所

萬葉公園築込地内のホタル園、萩原小学校

人数

男性25人 女性0人 計25人

## もくパラ倶楽部



活動  
内容

公園内もくもくパラダイスをフィールドに自然を来園者に楽しんでいただく  
プログラムの手伝い  
もくもくパラダイス、木づきの森での管理作業

日時

不定期

場所

138タワーパーク内

人数

男性0人 女性7人 計7人

あ  
か  
さ  
た  
な  
は  
ま  
や  
ら  
わ

## 私たちの庭の会



活動  
内容

市内の5公園と2駅前広場の花壇づくり及び管理  
堆肥づくり

日時

各支部による

場所

市内の5公園、一宮駅前広場、木曾川駅前広場の花壇

人数

男性13人 女性53人 計66人

あ  
か  
さ  
た  
な  
は  
ま  
や  
ら  
わ

## あいち防災リーダー会 いちのみや支部



活動  
内容

自主防災会の防災活動の支援  
学校防災支援活動  
地域活動(市・社協)関連支援

日時

不定期、土曜日 10:00~11:30

場所

尾西生涯学習センター

人数

男性 35 人 女性 11 人 計 46 人

## 一宮市聴覚障害者災害対策 連絡協議会



活動  
内容

市内の関係団体及び地域との連携を持ち、聴覚障害者への情報保障の充実と支援体制を整え、災害発生以降、聴覚障害者の被災死者「ゼロ」を目指す。

- (1)一宮市内の関係団体や地域との防災ネットワークづくり。
- (2)地域防災力の強化と充実。
- (3)情報伝達と活用

日時

第 4 月曜日 19:00~21:00

場所

一宮市社協大和事務所会議室

人数

男性 3 人 女性 10 人 計 13 人

あ

か

さ

た

な

は

ま

や

ら

わ

## 一宮防災 VC ネット

活動  
内容

災害発生後設置される災害ボランティアセンターの運営  
一宮市防災ボランティアコーディネーター養成講座への講師派遣  
市内の各連区で行われる防災訓練行事への支援

日時

会員のステップアップ訓練として9月・11月に行う、  
依頼があれば随時行う

場所

一宮市社協大和事務所を中心に依頼があった連区の学校、公民館で行う

人数

男性 20人 女性 10人 計 30人

## 一宮防災ボランティア ネットワーク

活動  
内容

一宮市、一宮市社会福祉協議会との打合せ  
各種イベントへの参加(市総合防災訓練、社協主催防災ボランティアコーデ  
ィネーター養成講座、各連区防災訓練等)  
家具転倒防止活動支援、避難所運営リーダー研修

日時

不定期

場所

尾西生涯学習センター

人数

男性 6人 女性 0人 計 6人



## エスワンプロダクツ

**活動内容** 防災に関するゲームによる啓蒙活動

**日時** 不定期

**場所** 不定

**人数** 男性 1 人 女性 0 人 計 1 人

あ

か

さ

た

な

は

ま

や

ら

わ



## 尾西ハムクラブ

**活動内容** 平常時、個人のコールサインで運用  
災害時特別に運用する(目的としては使えない)

**日時** 不定期、依頼があった日

**場所** 平常時は自宅又は移動運用

**人数** 男性 7 人 女性 0 人 計 7 人

## 尾西防災ボランティア サークルの会



活動  
内容

連絡会、スキルアップ講座  
市防災ボランティアコーディネーター養成講座  
連区、自主防災会、防災訓練支援

日時

不定期

場所

尾西生涯学習センター

人数

男性 15 人 女性 7 人 計 22 人



### いちびよん の ボランティアひとくちメモ

災害ボランティア  
センターって？

#### 災害ボランティアセンターとは

大規模災害発生時に、被災地の復旧・復興には災害ボランティアによる支援が欠かせないものとなっています。そんな災害ボランティアの受け入れを行い、被災した地域や被災者の生活の復旧・復興に向け支援を行うのが「災害ボランティアセンター」です。

一宮市の災害ボランティアセンターは、本会とボランティア団体が運営します。ボランティア団体のメンバーは、防災ボランティアコーディネーターと呼ばれる方々です。防災ボランティアコーディネーターは、災害時に全国から集まる災害ボランティアの受付・整理を行い、被災者のニーズを把握してマッチングする役割を担っています。本会では毎年、養成講座(→p.40)を開催し、コーディネーター増員に努めています。

## 浅井防犯パトロール隊



活動  
内容

青色防犯パトロール

日時

週 4 回、各回約 1 時間(7:30~19:00)

場所

浅井町内

人数

男性 37 人 女性 9 人 計 46 人

## 朝日安全パトロール隊



活動  
内容

青色回転灯装備車での巡回パトロールによる、防犯・交通安全活動  
 青色回転灯装備車での巡回パトロール及び立ち番による子どもたちの見守り活動  
 広報紙「ニュースレター」の発行による、防犯・交通安全広報活動

日時

不定期、週 1 回以上  
 7:00~9:00/昼間/17:00~22:00 の時間帯 1 時間程度

場所

朝日連区区域内

人数

男性 11 人 女性 0 人 計 11 人

あ

か

さ

た

な

は

ま

や

ら

わ

あ

か

さ

た

な

は

ま

や

ら

わ

## 一宮市神山小学校 PTA 子ども見守り隊



活動  
内容

児童の登下校時の見守り活動

日時

毎日、不定期、神山小児童の登下校する時間帯で都合のつく日時

場所

神山小学校通学路各所

人数

男性 47 人 女性 18 人 計 65 人

## 一宮市立末広小学校 PTA 子ども見守り隊



活動  
内容

登下校の見守り

日時

毎日(月～金)7:40～8:10/15:00～16:00 頃

場所

学区内

人数

男性 21 人 女性 15 人 計 36 人



あ
か
さ
た
な
は
ま
や
ら
わ

## 五日市場町内会学童見守隊



**活動内容** 丹南小への通学路における見守活動

**日時** 月～金 7:30～7:50/14:30～15:30

**場所** 町内より丹南小の通学路

**人数** 男性 10 人 女性 0 人 計 10 人

## 今伊勢連区交通安全会



**活動内容** 街頭監視活動

**日時** 毎月 10 日・20 日 7:30～8:00

**場所** 今伊勢町内の交差点

**人数** 男性 51 人 女性 23 人 計 74 人

## 開明パトロール隊



**活動内容** 青色回転灯を付けた車で巡回パトロールをしている

**日時** 週に 2～3 回、不定期、児童の下校の時間帯か夜の時間帯

**場所** 開明連区地内

**人数** 男性 25 人 女性 0 人 計 25 人

あ

か

さ

た

な

は

ま

や

ら

わ

## 門間パトロール隊



活動  
内容

児童の登下校の見守り  
青色パトロール学校区巡回  
子供会と一緒に町内清掃

日時

毎日(平日)児童の登下校に合わせて  
月～金曜日 7:00～8:10  
月、火、水、金 14:30～15:30

場所

東学校区

人数

男性 18 人 女性 16 人 計 34 人

## 神山連区交通安全会



活動  
内容

地域の交通安全に対する見守り活動を行う

日時

毎月 10 日、20 日、30 日、市からの要請日、連区行事日等

場所

神山連区内

人数

男性 38 人 女性 2 人 計 40 人

## 木曾川町八幡防犯パトロール隊



活動  
内容

東小学校児童の登下校時の見守り活動  
通学路の除草、清掃活動  
町内の交通安全防犯啓発活動(幟、横断幕の掲示・管理による)

日時

東小学校児童の登下校時間

場所

通学路及び町内の幟旗、横断幕設置箇所

人数

男性 15 人 女性 5 人 計 20 人

## 北方町連区登下校時見守り隊



活動  
内容

子どもの登下校時における安全確保

日時

毎日(但し休校日は除く)7:40~8:10、14:55~15:50(基本的な時間帯  
でそれ以外の日もある)

場所

主に通学路

人数

男性 74 人 女性 22 人 計 96 人

## 狐塚老和会



活動  
内容

登下校時の見守り

日時

毎週月曜日 15:00~15:30

場所

狐塚地区

人数

男性 17 人 女性 18 人 計 35 人

あ

か

さ

た

な

は

ま

や

ら

わ

あ

か

さ

た

な

は

ま

や

ら

わ

## 貴船連区防犯パトロール隊4G



活動  
内容

町内防犯パトロール

日時

週1回、不定期、午後

場所

浜町、別明町、下沼町、貴船町、寺島町

人数

男性15人 女性16人 計31人

## 黒田小学校見守りボランティア



活動  
内容

小学生の登下校の見守り

日時

学校の登校日の登校と下校時間

場所

黒田小学校までの通学路

人数

男性13人 女性11人 計24人

## 九日市場防犯パトロール隊



活動  
内容

町内パトロール

日時

毎週土日 10:00~10:30

場所

町内

人数

男性17人 女性0人 計17人

## 大志小 青空隊



活動  
内容

登下校時の見守り

日時

毎日 7:30~8:30、14:30~16:30

場所

大志小通学路

人数

男性 9 人 女性 10 人 計 19 人

あ

か

さ

た

な

は

ま

や

ら

わ

## 多加木子ども見守り隊



活動  
内容

子ども見守り

日時

月~金 7:50~8:30/15:00~16:30

場所

人数

男性 14 人 女性 3 人 計 17 人

## 玉ノ井防犯交通安全協力会



活動  
内容

季節ごとの交通安全運動、お祭り等の交通安全パトロール  
学童の通学路交通安全、安全横断等の講義

日時

春、夏、秋、冬、交通安全週間等、毎月 10・20・30 日(年間約 40 日間)

場所

交差点

人数

男性 15 人 女性 3 人 計 18 人

あ  
か  
さ  
た  
な  
は  
ま  
や  
ら  
わ

## 丹陽防犯パトロール隊



**活動内容** 小学生の見守り  
青色防犯パトロール  
交通安全

**日時** 毎日

**場所** 伝法寺 三ツ井

**人数** 男性 40 人 女性 0 人 計 40 人

## 千秋安全パトロール隊



**活動内容** 千秋町内住民の安心・安全な町づくり活動  
地域内の広報車、青パトによる巡回パトロール  
小、中学生の登下校見守り活動

**日時** 毎日 7:30~8:00、14:30~15:30(火曜のみ 18:00~20:00)

**場所** 千秋中学校下  
(千秋町全域)

**人数** 男性 55 人 女性 5 人 計 60 人

## 伝法寺町内パトロール隊



**活動内容** 防犯パトロール  
防災活動ボランティア

**日時** 毎月第 4 土曜日、20:00~20:30

**場所** 伝法寺本郷新田地区

**人数** 男性 20 人 女性 0 人 計 20 人

あ  
か  
さ  
た  
な  
は  
ま  
や  
ら  
わ

## 中小路友の会



活動  
内容

小中学生の育成及び登下校の見守り

日時

小学校の登下校日毎日(午前中心、午後は有志のみ)

場所

木曾川連区

人数

男性 5 人 女性 14 人 計 19 人

## 西御堂防災を考える会



活動  
内容

防犯、防災パトロール  
防災関連講習会、災害時安否確認訓練  
学童見守り活動

日時

見守り活動: 月～金の通学時間、  
定期会: 偶数月第 4 日曜日 13:30～15:00

場所

西御堂町内

人数

男性 24 人 女性 3 人 計 27 人

## 西目久井町内会



活動  
内容

夜回り活動(防犯活動)  
清掃、ごみ管理活動  
町内会行事等の活動

日時

不定期、火曜午前ゴミ、木・土曜 20:00～、  
その他各種町内行事に伴う時間帯

場所

西目久井町内ならびに町内会活動場所

人数

男性 17 人 女性 1 人 計 18 人

あ  
か  
さ  
た  
な  
は  
ま  
や  
ら  
わ

## 野口1丁目有志会



活動  
内容

毎月第2日曜 町内の防犯パトロール  
毎月第2水曜 資源ごみの回収、持ち去り監視  
年3回(6月、9月、3月)町内道路の清掃・草取り

日時

月1回、水曜日 8:30~10:30、日曜日 18:00~19:00  
町内道路の清掃、草取りは6、9、3月の月1回の火曜日 9:00~10:00

場所

野口1丁目町内

人数

男性10人 女性12人 計22人

## 萩原町連区防犯交通安全会



活動  
内容

児童・生徒の登下校時の見守りパトロール  
街頭監視(年3回)  
交通安全街頭キャンペーン(年1回)

日時

毎日(不定期活動)

場所

萩原公民館、萩原町内

人数

男性192人 女性23人 計215人

## 東小島通学安全会



活動  
内容

小学生下校時交通安全・防犯活動

日時

毎週月・火・水・金曜日 15:05 又は 14:40 学校の下校時間による

場所

高畑町1丁目交差点、東小島信号交差点

人数

男性19人 女性8人 計27人



## 東目久井町内会



- 活動内容 防犯パトロール  
児童通学路見守り
- 日時 月に2回(第1・3月曜日 20:00~)
- 場所 東目久井町内
- 人数 男性14人 女性2人 計16人

## 前二宮前町内会



- 活動内容 防犯パトロール  
清掃活動
- 日時 依頼があった日、火・水・金の午前、第2・3・4火曜日 16:00~18:00
- 場所 前二宮前町内会内
- 人数 男性15人 女性16人 計31人

## 前二宮前防犯パトロール隊



- 活動内容 前二宮前町内を2人1組にて巡回所要時間 30分~35分  
活動時間は基本的には午後2時~4時過ぎスタート。隊員によりスタート時間はまちまち、むしろそのほうが良い。  
市民パトロール隊専用ベスト、帽子着用にて実施
- 日時 概ね15回/月  
毎週月、水、木、金、土(月1)、祝祭日、雨天はなし
- 場所 前二宮前町内
- 人数 男性17人 女性14人 計31人

あ  
か  
さ  
た  
な  
は  
ま  
や  
ら  
わ

あ  
か  
さ  
た  
な  
は  
ま  
や  
ら  
わ

## 松降通 6 防犯パトロール隊



- 活動内容** 町内の防犯パトロール  
町内の清掃活動
- 日時** 毎月第4金曜日 17:30～
- 場所** 町内
- 人数** 男性 5人 女性 0人 計 5人

## 馬見塚防犯パトロール隊



- 活動内容** 馬見塚町内防犯パトロール  
浅野小学校学童登下校の見守り活動
- 日時** 週1・2回、主に火曜水曜、見守りと防犯活動(午後)
- 場所** 防犯活動は主に馬見塚町内、見守りは馬見塚から浅野小学校の通学路
- 人数** 男性 17人 女性 3人 計 20人

## 宮西連区児童見守り隊



- 活動内容** 児童の登下校の見守り
- 日時** 毎日 登下校時
- 場所** 宮西小学校通学路各所
- 人数** 男性 60人 女性 90人 計 150人

## 向山連区防犯・交通安全 パトロール隊



活動  
内容

見守り活動  
町内パトロール

日時

小学校の登下校時、不定期でパトロール

場所

向山連区内

人数

計 232 人

## 森本防犯パトロール隊



活動  
内容

丹陽西小学校児童の登下校見守り  
3名～4名で青色回転灯スピーカ装備の専用車でパトロール  
各イベントで防犯グッズ、ポスターを配布。地域の防犯知識向上に努める。

日時

毎月 20 日程度活動。月～金曜日午前30分程度、午後 1 時間程度

場所

丹陽西小学校校区

人数

男性 41 人 女性 0 人 計 41 人

あ

か

さ

た

な

は

ま

や

ら

わ

あ  
か  
さ  
た  
な  
は  
ま  
や  
ら  
わ

## 大和北防犯パトロール隊



活動  
内容

防犯パトロール活動  
青パト通信発行  
小学生児童による作品の防犯ポスター展開催

日時

毎月第3週目、月曜 15:00~/20:20~、金曜 20:00~、  
日曜 11:00~/13:00~

場所

大和町連区(R155号線より北側)

人数

男性 27人 女性 3人 計 30人

## 大和中防犯パトロール隊



活動  
内容

大和町連区内の防犯パトロール  
児童の見守り活動

日時

週1回、火 16:00~17:00、  
水 17:00~19:00/19:00~20:00/20:00~21:00

場所

大和町連区

人数

男性 26人 女性 1人 計 27人

## 大和南防犯パトロール隊



活動  
内容

防犯パトロール活動(2~3名で巡回)

日時

月に1回

場所

大和町南部公民館

人数

男性 23人 女性 0人 計 23人

## 両郷寺地区子ども見守り隊



活動内容	下校児童の防犯や交通安全活動
日時	毎日(休校日を除く)15:20~16:20
場所	地区内の主要5地点
人数	男性24人 女性4人 計28人

あ
か
さ
た
な
は
ま
や
ら
わ

あ

か

さ

た

な

は

ま

や

ら

わ

## 一宮市国際交流協会 親善ボランティア



活動  
内容

外国人住民を対象とした日本語教室  
協会主催イベントの補助  
ホームステイの受け入れ

日時

随時活動しています

場所

一宮市内

人数

男性57人 女性116人 計173人



## i ひらけごま

活動  
内容

市立中央図書館キッズスペースにて紙芝居  
子供の日等、特別な祝休日に、紙芝居と関連性の高い手遊びうたを含めた  
紙芝居の発表  
市内の保育所・児童館(公立)への施設慰問(検討中)

日時

毎月第2土曜、第4日曜 11:00~15:00

場所

一宮市立中央図書館

人数

男性2人 女性17人 計19人

あ

か

さ

た

な

は

ま

や

ら

わ

## あおむしの会

活動  
内容

ストーリーテリングの勉強  
おはなし会の開催

日時

毎月第4日曜日 13:30~16:30

場所

子ども文化広場図書館、中央図書館、かもめ保育園

人数

男性1人 女性4人 計5人



## 一宮市児童育成連絡協議会

活動  
内容

子ども会活動

日時

不定期

場所

一宮市内

人数

計100人



あ

か

さ

た

な

は

ま

や

ら

わ

## 一宮ストーリーテリングの会 おはなしぽけっと



活動  
内容

図書館、児童館、小学校などでおはなし会をする  
月に2度は勉強会をする

日時

毎月第1火曜日午前、毎月第4土曜日午後、依頼があった日

場所

子ども文化広場図書館、中央図書館、児童館、小学校など

人数

男性0人 女性10人 計10人

## 一宮ストーリーテリングの会 おはなしりんご



活動  
内容

ストーリーテリングのおはなし会

日時

第3土曜日 15:00~15:30

場所

中央図書館、児童クラブ(末広、萩原)

人数

男性0人 女性9人 計9人





## 一宮布絵本の会

活動  
内容

子ども文化広場図書館で例会(布絵本作り)  
子ども文化広場のお話広場で布絵本のおはなし会  
子ども文化広場のフェスティバルで展覧会

日時

毎月第2・4木曜日 10:00~12:00、  
毎月第3土曜日 14:00~14:30

場所

子ども文化広場図書館

人数

男性0人 女性13人 計13人

あ

か

さ

た

な

は

ま

や

ら

わ



## おはなしグループ いろりん

活動  
内容

図書館・保育園・児童館での読み聞かせ  
フレッシュママ等 子育て支援イベント参加(読み聞かせ等)

日時

月に1回(保育園・児童館)、毎月第2・4日曜、月曜午後、火曜午前、  
木曜午前、日曜午後、年に3回ほど祝日

場所

主に一宮市立図書館(中央・玉堂記念木曾川・地域文化広場等)

人数

男性1人 女性6人 計7人



## おひさま

活動  
内容

絵本や紙芝居などの読み聞かせ

日時

第1土曜日・第3日曜日・第4土曜日 15:00~15:15、第3日曜日  
11:00~11:15、第4木曜日 10:30~10:45

場所

中央図書館

人数

男性1人 女性19人 計20人

あ

か

さ

た

な

は

ま

や

ら

わ

## おひさま



活動  
内容

絵本や紙芝居などの読み聞かせ

日時

第1土曜日・第3日曜日・第4土曜日 15:00～15:15、第3日曜日  
11:00～11:15、第4木曜日 10:30～10:45

場所

中央図書館

人数

男性1人 女性19人 計20人

## おもちゃ図書館「おもちゃの城」



活動  
内容

おもちゃ図書館の運営管理(来場者の受付、おもちゃの管理)  
手作りおもちゃを作成し、来場者へプレゼント

日時

10:00～14:00  
火・水・金曜日は就学前の全ての子ども。第2・4土曜日は障害児のみ(ひよこの日)

場所

おもちゃ図書館「おもちゃの城」ふれあいセンターめぐみ内

人数

男性0人 女性25人 計25人



## おもちゃ図書館「なかよし」

活動  
内容

おもちゃ図書館の運営管理(来場者の受付、おもちゃの管理)  
手作りおもちゃを作成し、来場者へプレゼント

日時

月・木・金・土曜日 10:00~14:00  
月・木・金曜日は就学前の全ての子ども。第1・3土曜日は障害児のみ対象  
(ひよこの日)

場所

おもちゃ図書館「なかよし」ふれあいセンターなごみ内

人数

男性 0 人 女性 22 人 計 22 人

あ

か

さ

た

な

は

ま

や

ら

わ



## 神山連区児童育成協議会

活動  
内容

子ども会活動  
球技大会  
リーダーゲーム研修

日時

月1回 不定期

場所

神山公民館、神山小学校 他

人数

男性 6 人 女性 18 人 計 24 人

あ  
か  
さ  
た  
な  
は  
ま  
や  
ら  
わ

## グループトーク



活動  
内容

開明小学校で読みきかせをしている  
依頼があれば読みきかせの施設訪問をする  
上記のための練習を随時している

日時

不定期、依頼があった日(年間 23 回)

場所

開明小学校、開明公民館

人数

男性 1 人 女性 13 人 計 14 人

## 大志地域活動クラブ



活動  
内容

幼児教室の協力  
読み聞かせ  
健康づくり体操教室

日時

不定期

場所

大志公民館

人数

男性 0 人 女性 37 人 計 37 人

あ  
か  
さ  
た  
な  
は  
ま  
や  
ら  
わ

## 地域活動クラブ“かいめい” ファミリー



活動  
内容

家庭養育に関する研修活動  
親子の交流活動  
児童館、子ども会など地域児童健全育成の活動(開明児童館)  
会員相互野親睦を図るための活動  
その他児童福祉と明るい社会づくりに貢献する事業

日時

不定期

場所

開明児童館、開明公民館 他

人数

男性 0 人 女性 31 人 計 31 人

## トーキョーコーヒーNo.181 いちのみや



活動  
内容

不登校でのお悩み、教育についてお話  
手芸、裁縫  
ストレッチ、ヨガ等 健康に関わる事

日時

月に 1・2 回、曜日不定

場所

尾西文化広場ふれあい会館 2 階和室

人数

男性 0 人 女性 1 人 計 1 人

あ  
か  
さ  
た  
な  
は  
ま  
や  
ら  
わ

## 図書館みのりの会



活動  
内容

尾西図書館での絵本や紙芝居のおはなし会(毎週土、日曜、春、夏おはなし会など)  
読み聞かせ講習会や勉強会  
すぎの子保育園でのおはなし会・親子で楽しむ会、依頼があれば出張

日時

土日 14:00~14:30  
奇数月に全体会 13:00~(土曜日)  
夏のおはなし会 7月第2日曜日 14:00~15:00  
親子で楽しむ会毎月第2水曜日 11:00~11:30  
すぎの子毎月第1水曜日 10:30~11:00

場所

尾西図書館、依頼のあった施設

人数

男性 2人 女性 18人 計 20人

## 萩原小学校学習支援ボランティア 萩の月



活動  
内容

読み聞かせ  
学校図書 of 修理  
学校備品の修繕

日時

月に1回、不定期

場所

萩原小学校

人数

男性 0人 女性 20人 計 20人

あ  
か  
さ  
た  
な  
**は**  
ま  
や  
ら  
わ

## 尾西ストーリーテリングの会 おはなしの森



活動  
内容

毎月1回例会、勉強会、読書会を開催  
一宮市立尾西図書館・市内児童館・児童クラブでの毎月1回のストーリーテリングのお話会を開催

日時

月に1回第3木曜日尾西図書館で例会、勉強会。  
第4土曜日に尾西図書館で読書会。(いずれも10:00~12:00)  
第2月曜日は14:20~14:55 開明児童館。  
第1火曜日は15:20~15:40 を三条児童クラブ。  
第1水曜日の15:00~15:30 を朝日東児童館。  
第3木曜日の15:30~15:50 を三条児童館でおはなし会

場所

尾西図書館、三条児童館・児童クラブ、朝日東児童館、開明児童館

人数

男性0人 女性16人 計16人

## 富士児童育成ボランティア



活動  
内容

児童育成連絡協議会のお手伝い

日時

毎月第2月曜日 18:00~21:00

場所

富士公民館

人数

男性1人 女性10人 計11人

あ  
か  
さ  
た  
な  
は  
ま  
や  
ら  
わ

## ブックスタートボランティア



活動  
内容

保健センターで行われるブックスタートの手伝い

日時

各月 1~3 回、中保健センター：金曜日、西・北保健センター：火曜日

場所

中保健センター、西保健センター、北保健センター

人数

男性 0 人 女性 36 人 計 36 人

## mama ポエム



活動  
内容

絵本の読み聞かせ

日時

月に 1 回金曜日 8:10~8:45、依頼があった日

場所

三条小学校

人数

男性 0 人 女性 27 人 計 27 人

## よみがたり i



活動  
内容

一宮市立中央図書館での読み聞かせ  
(おはなし会)

日時

毎月第 4 土曜日午前

場所

一宮市立中央図書館

人数

男性 0 人 女性 4 人 計 4 人





## らいおんのしっぽ

活動  
内容

絵本の読み聞かせ会  
子ども参加型イベント  
保育園・幼稚園への訪問

日時

不定期、週1回

場所

尾西図書館、一宮市中央図書館、一宮市子ども文化広場

人数

男性 12 人 女性 8 人 計 20 人

あ

か

さ

た

な

は

ま

や

ら

わ

あ

か

さ

た

な

は

ま

や

ら

わ

## i-アシスト



活動  
内容

FM いちのみやのサポート  
七夕まつり等のイベント時のサポート

日時

不定期

場所

FM いちのみや

人数

男性 4 人 女性 13 人 計 17 人

## 伊勢型紙同好会



活動  
内容

一宮市社会福祉協議会で行う事業などのお手伝い  
伊勢型紙きり絵の作成  
各所での伊勢型紙切り絵体験会開催依頼に対応

日時

毎月第 3 木曜日 9:30~11:30

場所

萩原いきいきセンター、依頼のあった施設

人数

男性 6 人 女性 14 人 計 20 人

あ

か

さ

た

な

は

ま

や

ら

わ

## 一宮市健康づくりサポーター協議会



活動  
内容

ウォーキング大会開催

日時

年 4 回日土曜 9:00~12:00

場所

市内

人数

計 50 人

## 尾張健友会ボランティアサークル



活動  
内容

法人内、各事業所でのボランティア活動  
お茶出し、ドライヤー介助、傾聴ボラ、将棋の相手  
庭の剪定

日時

不定期

場所

法人内の各事業所

人数

男性 4 人 女性 23 人 計 27 人

あ  
か  
さ  
た  
な  
は  
ま  
や  
ら  
わ

## きっすい会



活動  
内容

一宮市社会福祉協議会で行う事業等のお手伝い

日時

依頼があった日

場所

一宮市社協で依頼のあった施設

人数

男性 0 人 女性 22 人 計 22 人

あ  
か  
さ  
た  
な  
は  
ま  
や  
ら  
わ

## i・ITS(一宮 IT サポート)



活動  
内容

一宮地域文化広場の文化教室にて「パソコン講座」の講師として成人男女を指導  
使用するパソコンのメンテナンス活動

日時

不定期、年3回活動

場所

一宮地域文化広場(時之島)

人数

男性3人 女性9人 計12人

## AMI FRIEND



活動  
内容

twiddle muff(認知症マフ)の作製  
twiddle muff の配布(無料)

日時

不定期

場所

未定

人数

男性0人 女性2人 計2人

## 一宮 AEE ドッグズクラブ



活動  
内容

動物介在活動(高齢者福祉施設・他)  
動物介在教育(幼稚園・他)  
セラピードッグ育成、適正試験実施

日時

第2か第3水曜日

場所

幼稚園他

人数

男性0人 女性15人 計15人

あ

か

さ

た

な

は

ま

や

ら

わ

## 一宮おもちゃ病院「138」



活動  
内容

おもちゃの修理

日時

毎月第1・3日曜日 10:00~15:00

場所

一宮市社協大和事務所

人数

男性 15 人 女性 2 人 計 17 人

## 一宮市 AV 技術者の会 奥支部



活動  
内容

奥ふるさと学級で毎回 16 ミリ映画か DVD を上映  
奥児童育成協議会の行事活動として 16 ミリ映画及び DVD を上映  
思いやりとふれ合いの会で 16 ミリ映画か DVD を上映

日時

不定期

場所

奥公民館

人数

男性 4 人 女性 4 人 計 8 人

## 一宮市 AV 技術者の会 萩原支部



活動  
内容

巡回映画上映(子ども会か図書館などから依頼を受ける)  
定例会の集まり

日時

不定期

場所

上映の要望があるとき(市内)

人数

男性 3 人 女性 7 人 計 10 人

## 一宮市更生保護女性会



**活動内容** 更生保護施設への訪問  
幼・児童館・子育て支援センター・小中学校へ手作り品贈呈  
社会を明るくする運動への参加

**日時** 月1回、火曜日午前中(役員会)

**場所** 一宮市役所

**人数** 男性0人 女性77人 計77人

## 一宮消費研究会



**活動内容** 一宮市社協で実施する各種事業のお手伝い  
消費生活の向上を図ると共に会員の親睦を深める

**日時** 毎月第1月曜日 9:30~11:30

**場所** 葉栗公民館

**人数** 男性0人 女性13人 計13人

## ASC17期パソコン同好会



**活動内容** パソコン操作&情報交換

**日時** 毎週土曜日 10:00~12:00

**場所** 思いやり会館

**人数** 男性7人 女性1人 計8人

あ

か

さ

た

な

は

ま

や

ら

わ

あ

か

さ

た

な

は

ま

や

ら

わ

## 尾っぽの会



活動  
内容

一宮社会福祉協議会及び尾西ボランティア連絡会の各事業に協力

日時

依頼があった日

場所

一宮市内が主

人数

男性 7人 女性 7人 計 14人

## 大志連区の歴史と文化を知る会



活動  
内容

4月3日の桃花祭に連区民が献馬・神輿で参加して、大志の歴史と文化を知る  
8月15日の終戦記念日に自作の DVD「写真でたどる一宮大空襲」を鑑賞して大志の歴史を知る  
上記の活動の動画を youtube に公開中⇒検索「youtube 一宮大志」

日時

4月3日桃花祭、8月15日終戦記念日を中心に活動

場所

一宮市大志連区内

人数

男性 7人 女性 7人 計 14人

## のわみ相談所



活動  
内容

ホームレス、生活困窮者、DV 被害者支援  
居住支援、食料支援、就労支援、生活自立支援等  
フードバンク、フードドライブ活動

日時

毎日 9:00~12:00、13:00~18:00

場所

のわみ相談所関係施設

人数

男性 23人 女性 17人 計 40人



## パソコン勉強会そら



活動  
内容

情報弱者(障害者・高齢者など)の方のための IT 機器の支援

日時

毎月第 2・4 土曜日 13:00~16:00

場所

ききょう会館 or 市民活動支援センター(予定)

人数

男性 3 人 女性 4 人 計 7 人

## ハチドリの花



活動  
内容

線維筋痛症の啓発  
ヘルプカードの啓発とオリジナルカード・シール販売  
難病や障害があっても参加できるエンターテイメント作り

日時

不定期

場所

SNS、一宮市内

人数

男性 2 人 女性 3 人 計 5 人

## 美西グループ



活動  
内容

ヘアーカット

日時

偶数月第 1 月曜日 9:00~12:00

場所

老人ホーム

人数

男性 3 人 女性 17 人 計 20 人

あ  
か  
さ  
た  
な  
は  
ま  
や  
ら  
わ

## わっぺんクラブ(名札付け)



活動  
内容

個人・施設等で使用する衣服の名前をミシンで付ける

日時

不定期

場所

ミシン(家庭用)を持って活動できる場所ならどこでも大丈夫

人数

男性0人 女性2人 計2人



社会福祉法人一宮市社会福祉協議会 ボランティアセンター

【本部】

〒491-0858 一宮市栄3丁目1番2号(尾張一宮駅前ビル4階)  
TEL:(0586)85-7024/FAX:(0586)85-7025

【尾西支部】

〒494-8601 一宮市東五城字備前 12 番地(一宮市役所尾西庁舎 4 階)  
TEL:(0586)63-4800/FAX:(0586)61-2970

【木曾川支部】

〒493-0001 一宮市木曾川町黒田字西沼 51 番地  
(一宮市高齢者生きがいセンター内)  
TEL:(0586)87-2000 / FAX:(0586)86-0309

【大和事務所】

〒491-0847 一宮市大和町宮地花池字中道 9 番地 16  
TEL:(0586)24-2995・2996 / FAX:(0586)72-5022

本紙に掲載している内容は、一宮市社会福祉協議会のウェブサイトでも  
ご覧いただくことができます。

URL:<https://www.138sk.org/>

138sk

検索

