



講座受講者募集!



「おもちゃ病院」の取り組みを知っていますか?
 こわれたおもちゃを直すことを通じて、「もの」を大切に作る気持ちを伝える
 活動で、直してくれる人を「おもちゃドクター」と呼んでいます。
 資格などは特に必要なく、想いがあれば誰でも参加できる活動です。



NEW

おもちゃドクター養成講座

内 容 「おもちゃ病院」の取り組みや、活動にあたっての道具・
 材料の選び方、故障の症状例とその対策などについて、
 実際の修理体験も交えながら学びます。

日時・会場 【1日目】11月8日(木) / 【2日目】11月15日(木)

◇時間:午後1時30分～3時

◇会場:社会福祉協議会 本部(尾張一宮駅前ビル4階)

【現場体験】11月24日(土)

◇時間:午前10時～午後3時

◇会場:名古屋市南生涯学習センター

(名古屋市南区東又兵衛町5-1-10)



参加対象 市内在住・在勤で、受講後に活動を行う意欲のある方

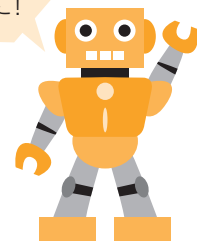
定 員 20名(先着順) ※ただし、全日程出席できる方を優先

受講料 無料 ※ただし、現場体験先までの交通費等は各自負担

申し込み 10月9日(火)午前9時から本部へ(Tel 85-7024)

男性が参加
 しやすい活動です。
 もちろん女性も
 大歓迎。

子どもたちの笑顔が
 やりがい・生きがいに!



ふれあい・いきいきサロンリーダー 養成研修会(全4回)

日 時 11月2日～11月30日 毎週金曜日 午前10時～正午
 ※ただし、11月23日は除く

会 場 社会福祉協議会 大和事務所(大和町宮地花池字中道9-16)

対 象 市内在住・在勤で、本研修受講後サロンリーダーとして活動できる方

定 員 30名(先着順)

受講料 無料

申し込み 10月5日(金)午前9時から本部へ(Tel 85-7024)



はじめての手話(全10回)

日 時 11月9日～1月18日 毎週金曜日 午後7時～9時
 ※ただし、12月28日は除く

会 場 社会福祉協議会 大和事務所(大和町宮地花池字中道9-16)

対 象 市内在住・在勤で初心者または、手話を始めて間もない方

定 員 20名(先着順)

受講料 無料(ただし、テキスト代972円が必要です)

申し込み 10月3日(水)～11日(木) 土日祝日除く
 午前9時から木曾川支部へ(Tel 87-2000)

