

ふれあいの輪をひろげよう!!

第20回“みんなと一緒に”

福祉とボランティア活動展

●開催日 10月18日(土) 13:00~16:00・19日(日) 10:00~15:30

●会場 一宮スポーツ文化センター(1F・2F・3F・4F)一宮市真清田1-2-30(真清田神社西)

主な催し物



1階

共同募金 啓発ポスター・書道展

- 共同募金ポスター・書道入賞者表彰式
(18日回 14:00~)

模擬店

- カレーライス・おでん・ぜんざいなどの販売
(19日回 10:30~14:00)
- みたらし・ポップコーンなどの販売
(18日回 13:00~15:30)
(19日回 10:30~14:00)

おもちゃ図書館コーナー

おもちゃで楽しく遊びましょう。

福祉機器展

介助用品等の展示

ふれあい餅つき大会

(19日回 14:30~)

盲導犬PRコーナー

(19日回 10:00~12:30)

ボランティアグループ 活動発表会

(18日回 13:30~) (19日回 10:30~)

1階及び2階

福祉団体活動紹介展

2階

福祉施設・行政活動紹介展

ふれあいバザー

- 障害者のみなさんが作った製品、ボランティア
が持ち寄った手芸品や不用品の即売会

3階

ボランティアグループ活動紹介展

体験コーナー

手話・点訳・朗読・車いす・高齢者擬似・
障害者パソコンを体験しましょう。
※体験コーナーを2箇所以上まわられた方は、
ビンゴゲームに参加できます。

4階

福祉推進校、児童施設・団体活動紹介展

ぬりえ受付 ※幼児・児童対象

ビンゴゲーム大会

(18日回 15:00)(19日回 11:30・14:00)
※1人1回限り

風船つり・輪投げ

クイズラリーにちょうせん!

会場内の10カ所でクイズに答えて下さい。

- ☆参加者全員にジュースをおわたします。
- ☆8問以上正解された幼児~高校生の方には次のおたのしみがあります。

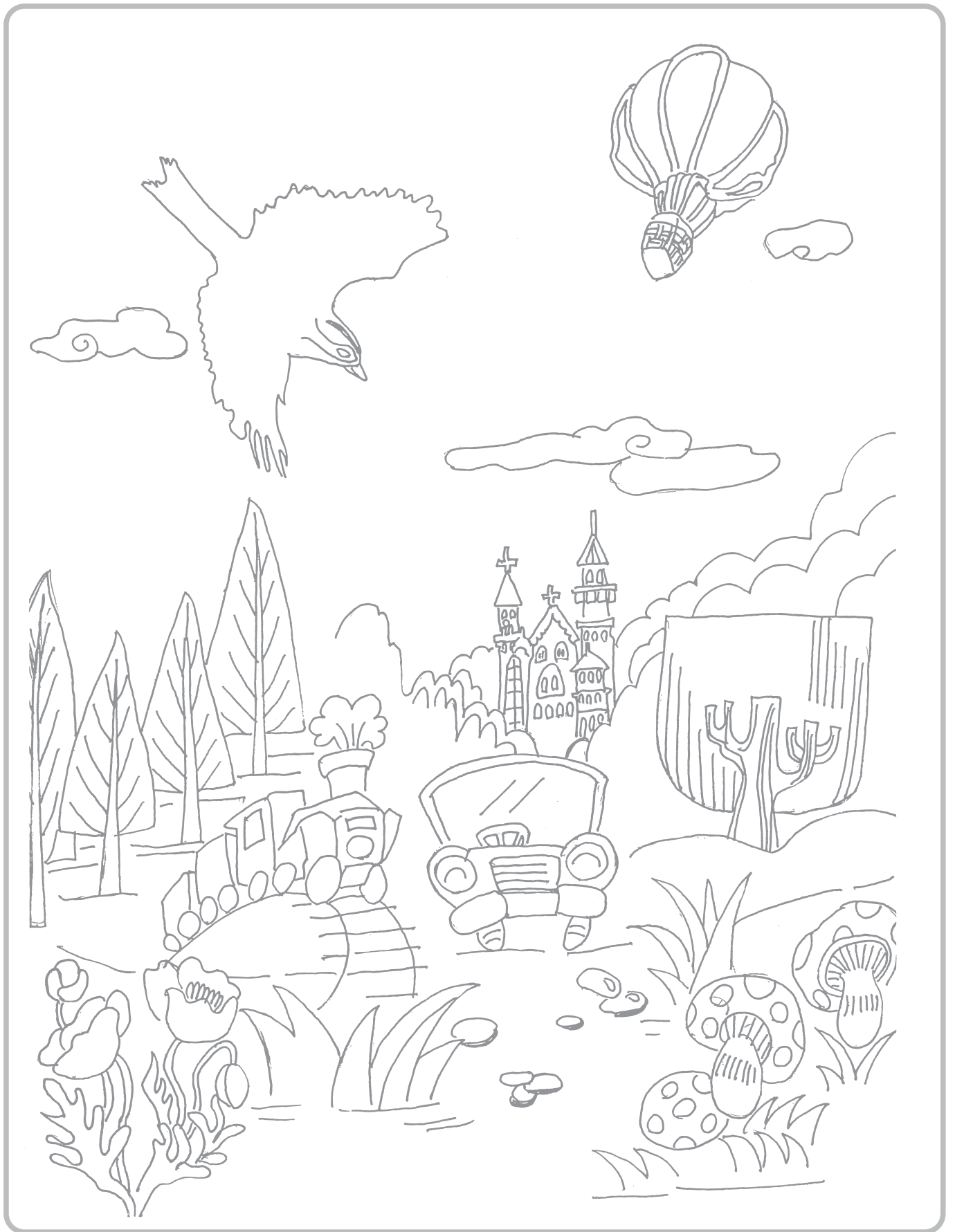
ビンゴゲーム

風船つり

輪投げ

のいずれかに参加できます。

※都合により催し物の一部が変更になる場合があります。



ようじ・じどうのみなさんへ
きれいにいろをぬってかいじょう(4かい)に
もってきてね! プレゼントがあるよ

※プレゼントはなくなりしたい、しゅうりょうします

なまえ

福祉とボランティア活動展

開催の様子

写真は昨年のもので



聴覚パソコン体験コーナー



ふれあい餅つき大会



盲導犬コーナー

※駐車場に限りがありますので、できるだけ公共交通機関をご利用ください。

入場無料

ぜひご来場ください。

先着入場者

500人 (両日とも)
粗品進呈!!



社会福祉法人 一宮市社会福祉協議会 本部

〒491-0847 一宮市大和町宮地花池字中道9番地16

TEL <0586> 24-2940 (代表) FAX <0586> 72-5022

ホームページ <http://www.138sk.org>

尾西支部

〒494-8601 一宮市東五城字備前12番地
(一宮市役所尾西庁舎東館4F)

TEL <0586> 63-4800

FAX <0586> 61-2970

木曾川支部

〒493-0001 一宮市木曾川町黒田字西沼51番地
(一宮市高齢者生きがいセンター内)

TEL <0586> 87-2000

FAX <0586> 86-0309

本紙は目の不自由な方のためにテープに録音し貸出しており、点字版広報も配布しております。ご希望の方は本部まで